

# ROREP – Ernährungssysteme in peripheren Regionen PRE Safiental – 21. März 2025

Coaching Projekte Regionaler Entwicklung (PRE)

**Rebecca Göpfert**

Forschungsgruppe Tourismus und  
Nachhaltige Entwicklung

Center da Capricorns,  
CH-7433 Wergenstein

+41 58 934 58 69

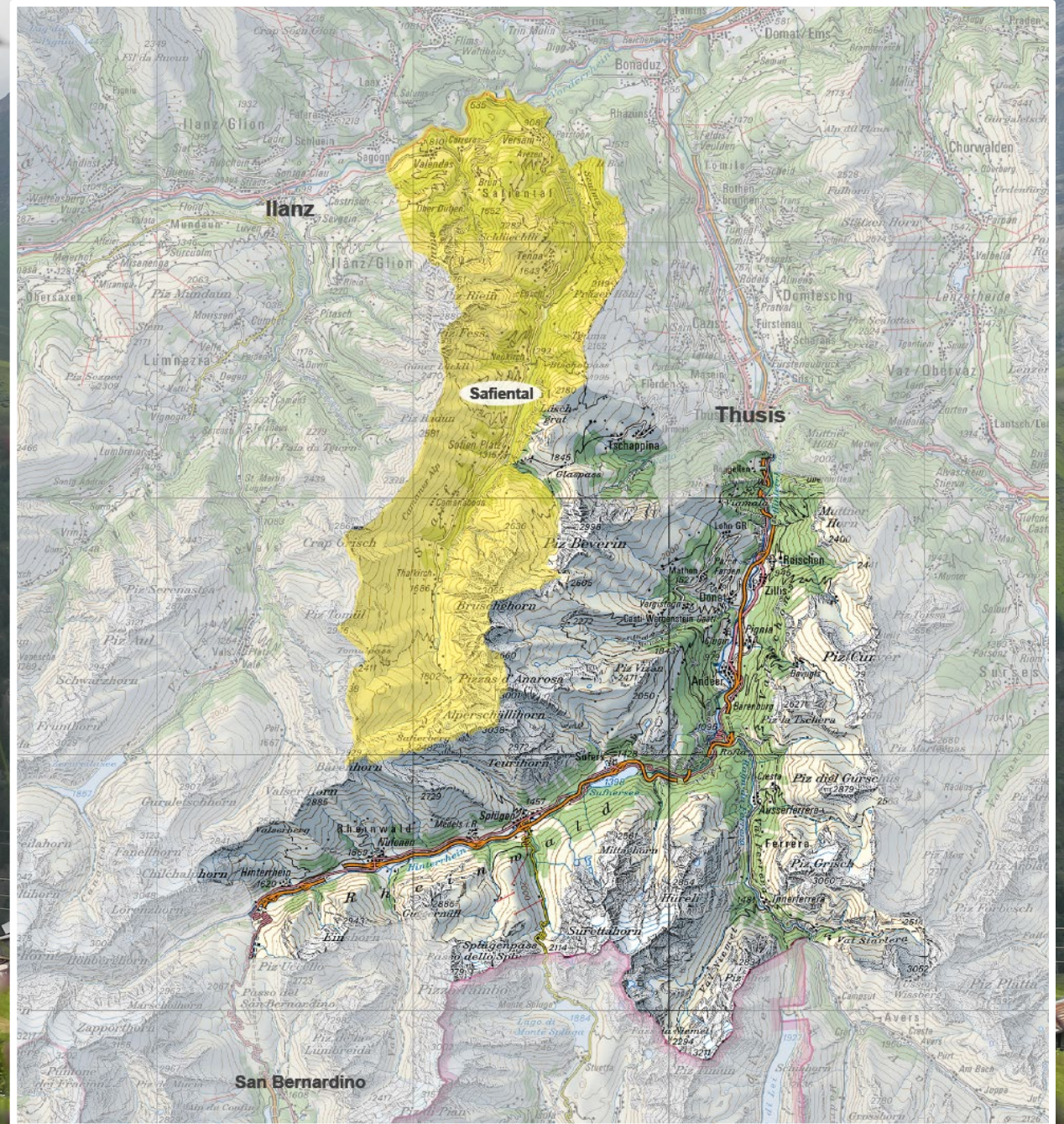
[rebecca.goepfert@zhaw.ch](mailto:rebecca.goepfert@zhaw.ch)

[www.zhaw.ch/iunr/tne](http://www.zhaw.ch/iunr/tne)

1. Projekt regionaler Entwicklung (PRE) Safiental – Ernährungssysteme in peripheren Regionen
2. Teilprojekt (TP) Innovationszentrum Berglandwirtschaft (IZB)
3. Nachhaltige Ernährungssysteme – Herausforderungen & Chancen

# PRE Safiental

- Initiiert durch Gemeinde Safiental und Naturpark Beverin (2018)
- Projekt-Perimeter ist Gemeinde Safiental
- Gesamtprojektleitung Naturpark Beverin & ZHAW



# PRE Safiental

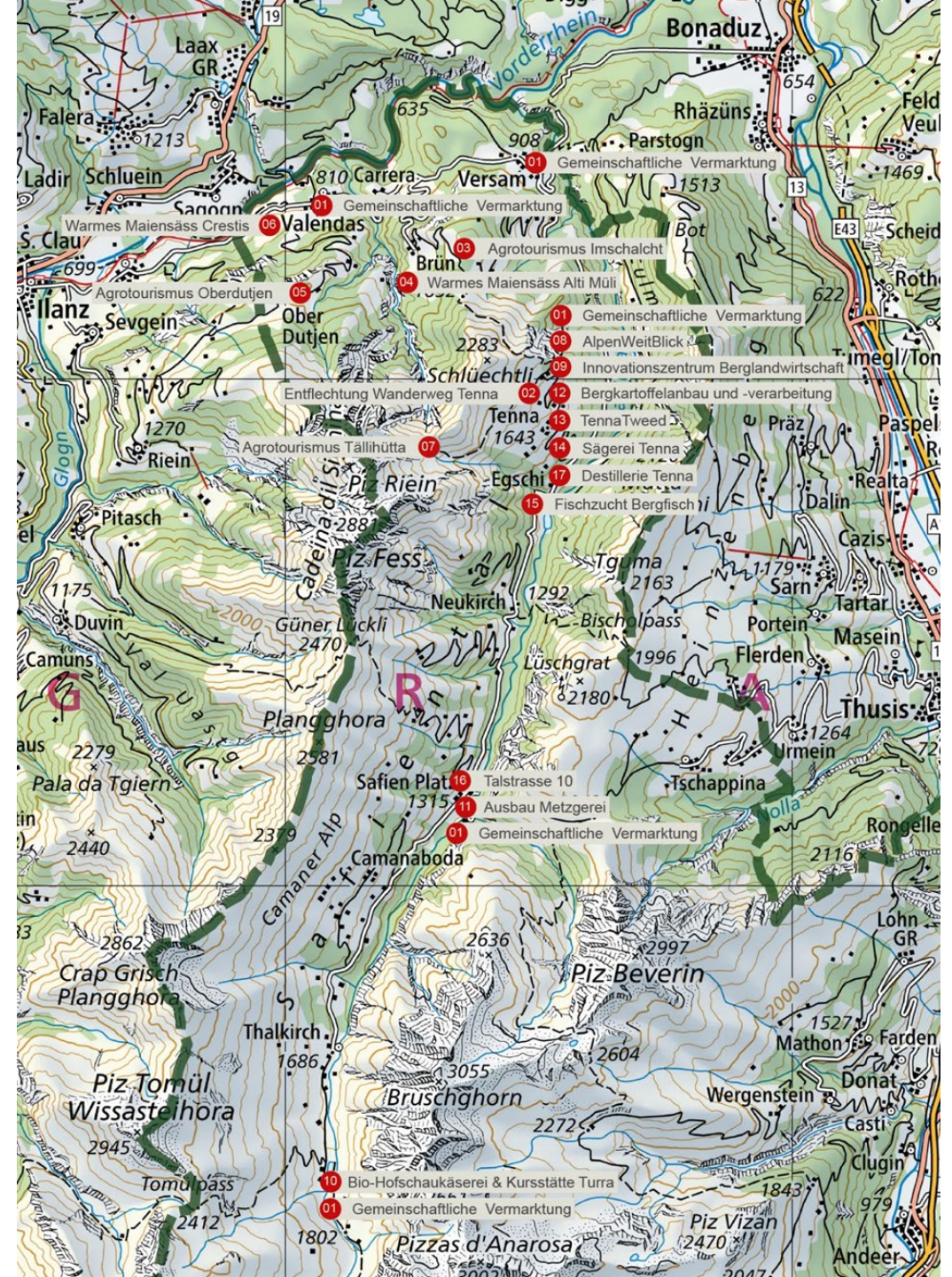


## Ziele:

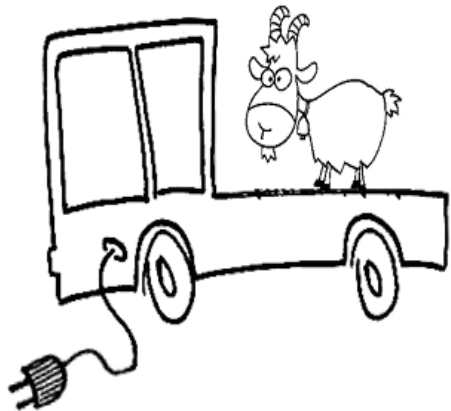
- Erhöhung der regionalen **Wertschöpfung** und strukturelle Situation im Safiental
  - Förderung und Optimierung von **Verarbeitung und Vermarktung** landwirtschaftlicher Produkte und Dienstleistungen
  - Aufbau und Förderung der **Innovationskraft in der Berglandwirtschaft**
  - Aufbau neuer, zusätzlicher Wertschöpfungsketten/Geschäftsfelder für die Betriebe
  - Aufbau und Professionalisierung von **agrotouristischen Angeboten** (Übernachtungsmöglichkeiten und Verpflegung)
  - Zusätzliches Einkommen durch **Diversifikation** landwirtschaftlicher Betriebe
- 

# Das Safiental und die Berglandwirtschaft

- 150 km<sup>2</sup> Fläche
- Ca. 950 Einwohnende
- Ca. 70 Berglandwirtschaftsbetriebe



# PRE Safiental – 17 Teilprojekte



## Innovation & Vermarktung

TP1 Gemeinschaftliche Vermarktung  
TP9 Innovationszentrum Berglandwirtschaft



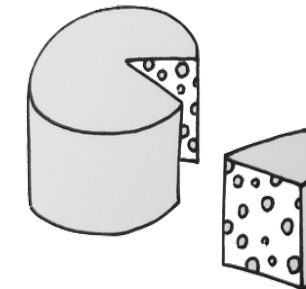
## Agrotourismus / Soziales

TP2 Entflechtung Wanderw./Alpw.  
TP3 Agrotourismus Imschlacht  
TP4 Warmes Maiensäss Alti Müli  
TP5 Agrotourismus Oberdutjen  
TP6 Warmes Maiensäss Crestis  
TP7 Agrotourismus Tällihütte  
TP8 AgriKultur Hotel AlpenWeitBlick  
TP10 Talstrasse 10 (Wohnen, Pflanzen  
Weberei, Kurse, Gruppenhaus)



## Produktion

TP10 Geissensömmerung  
TP12 Bergkartoffelanabau  
TP14 Sägerei Tenna  
TP15 Fischzucht  
TP17 Destillerie



## Verarbeitung

TP10 Hofsennerie Turra  
TP11 Ausbau Metzgerei  
TP12 Bergkartoffelverarbeitung  
TP13 Tenna Tweed

Regionale Produkte

Gemeinsame Nutzung Infrastruktur und Know-How IZB

Innovationszentrum Berglandwirtschaft

Bergkartoffelanbau und -verarbeitung

Destillerie Tenna

Fischzucht

Ausbau Metzgerei Safiental

Sägerei Tenna

TennaTweed

Gemeinsames Gebäude / Infrastruktur  
Enger Austausch / Wissenstransfer

Verkauf von regionalen Produkten

Talstrasse 10

Agritourismus

Über Wegenetz miteinander verbunden  
Sichtbarkeit über Safiental Tourismus

AgriKultur Hotel Alpenblick

Warmes Maiensäss Crestis

Agrotourismus Imschlacht

Warmes Maiensäss Alti Müli

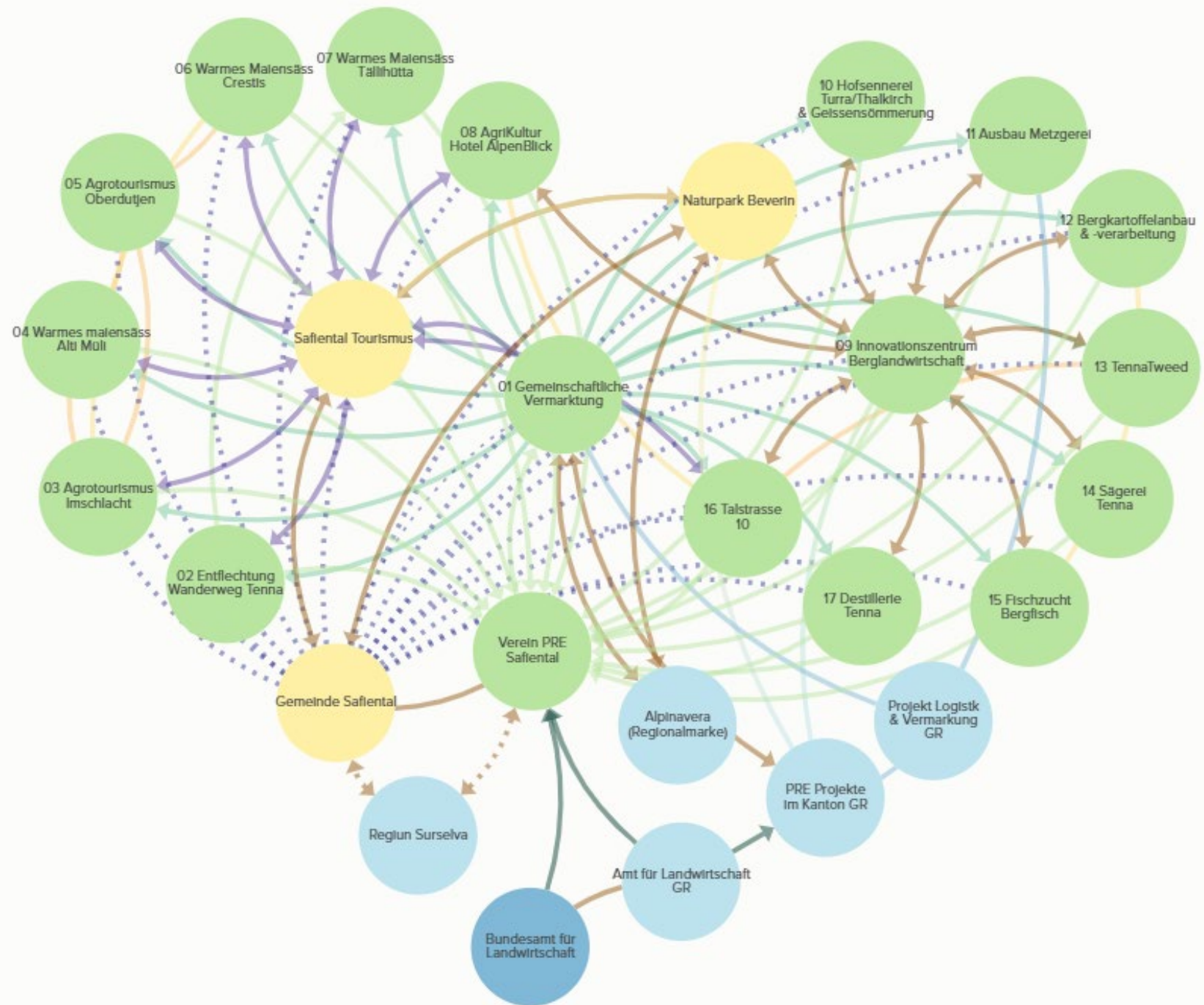
Agrotourismus Tällihütte

Agrotourismus Oberdutjen

Entflechtung Wanderweg Tenna

Hofsennerei Turra/  
Thalkirch und Geissensömmerung

# PRE Safiental Vernetzung



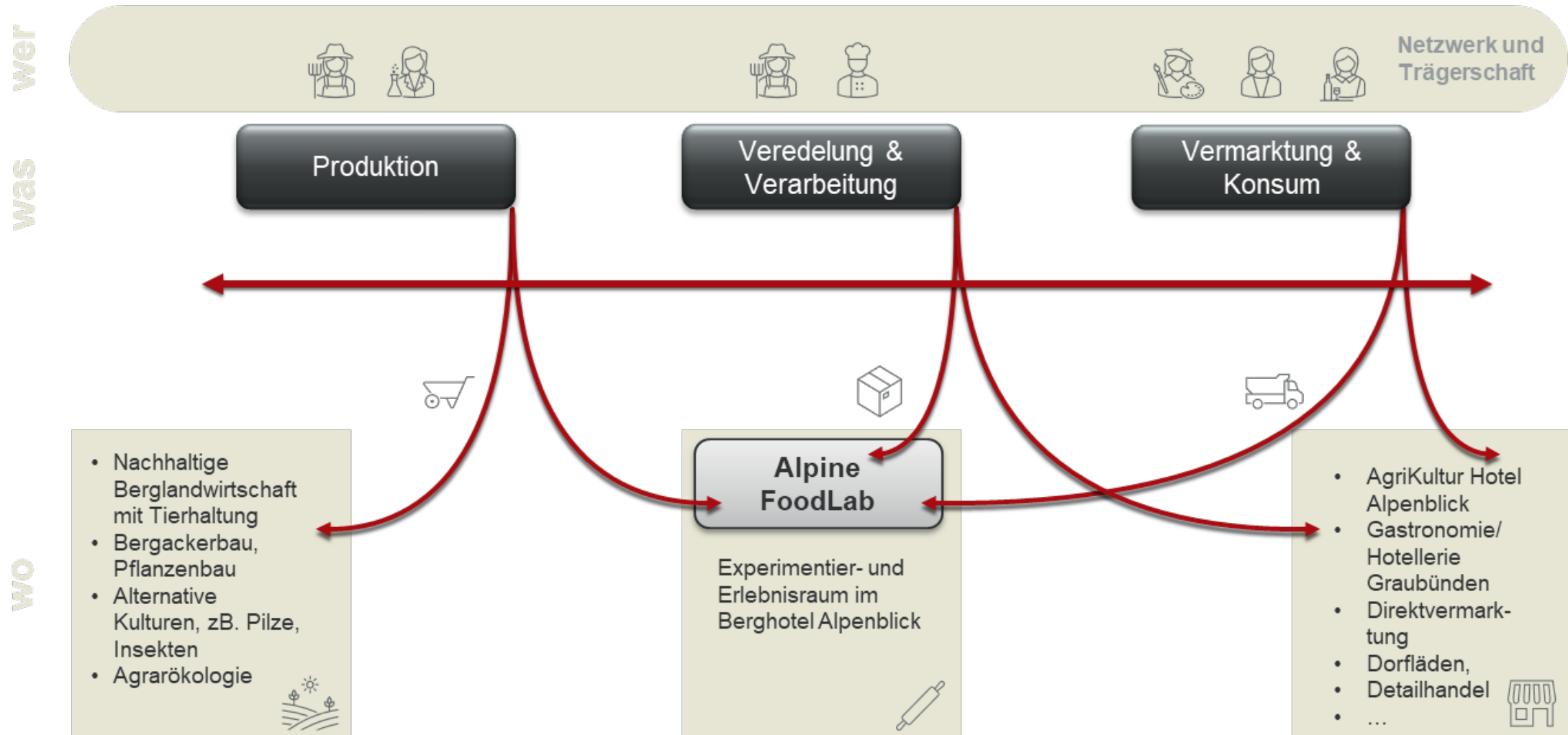
# Nachhaltige Ernährungssysteme in peripheren Regionen

## Herausforderungen (für die Berglandwirtschaft & Regionalpolitik)

- **Ökologische** Problematiken wie der **Rückgang der Biodiversität**
- Auswirkungen des **Klimawandels**
- **ökonomische Risiken** wie der Abbau internationaler Handelsbarrieren
- sich ändernde **Bedürfnisse der Konsumierenden** (Nachhaltig, Vegetarisch, Vegan, klima- und ressourcenschonend, gesund, regional, Bio, ...)
- **Überalterung der Gesellschaft**
- **Abwanderungen, Verlust von Arbeitsplätzen und Fachkräfte**
- Bedrohungen **für das soziale Leben und die Wirtschaftlichkeit der Berggebiete**

# Innovationszentrum Berglandwirtschaft (Teilprojekt PRE Safiental)

Denk- und Machlabor entlang der Wertschöpfungskette



## Nachhaltige Ernährungssysteme in peripheren Regionen Chancen (für die Berglandwirtschaft & Regionalpolitik)

Mit dem Innovationszentrum Berglandwirtschaft (IZB)...

- ...entsteht ein aktives **«Reallabor» im Berggebiet, welches als Brücke zwischen Forschung und Praxis** dient, indem die **Menschen vor Ort/aus der Praxis involviert** werden.
- ... wird eine räumliche Verbindung von **Tourismus, Berglandwirtschaft und regionalen Lebensmitteln innerhalb des Agrikulturhotel AlpenWeitBlick** hergestellt, welches zur **Sensibilisierung** für die Herausforderungen der Berggebiete und der Landwirtschaft beiträgt.
- ... werden **regionale Wertschöpfungssysteme gestärkt** und somit wichtige Lebensraumfunktionen übernommen
- ...wird die Berglandwirtschaft und das gesamte Ernährungs- und Wertschöpfungssystem **resilienter und diversifizierter**
- ...wird die Kulturlandschaft gepflegt und weiterentwickelt, als Grundlage für authentische **Regionalprodukte, Biodiversität, Landschaftsqualität und Nachhaltigen Tourismus**

Besten Dank für die Aufmerksamkeit!

