

Institut für Systemisches Management
und Public Governance



Universität St.Gallen

Forschungsthema: Beweggründe für die Standortwahl von hochqualifizierten Arbeitnehmenden von Bildungs- und Forschungseinrichtungen

Minnie Silfverberg, MSc.

Anlass: SWISSLAB 2015

Ort: Davos

Datum: 5. Juni 2015

Darf ich vorstellen?

- Minnie Silfverberg
 - Bachelor of Arts in Geographie und Kulturwissenschaft Universität Basel 2006
 - Master of Science in Unternehmenskommunikation USI Lugano 2013
 - Stationen: Naturpark Thal, Innovationsmanagement TUI Deutschland GmbH, Qualitative Marktforschung, Unternehmenskommunikation RhB
 - Seit April 2014 am IMP Regional Science, seit September 2014 Doktorandin HSG PMA Marketing

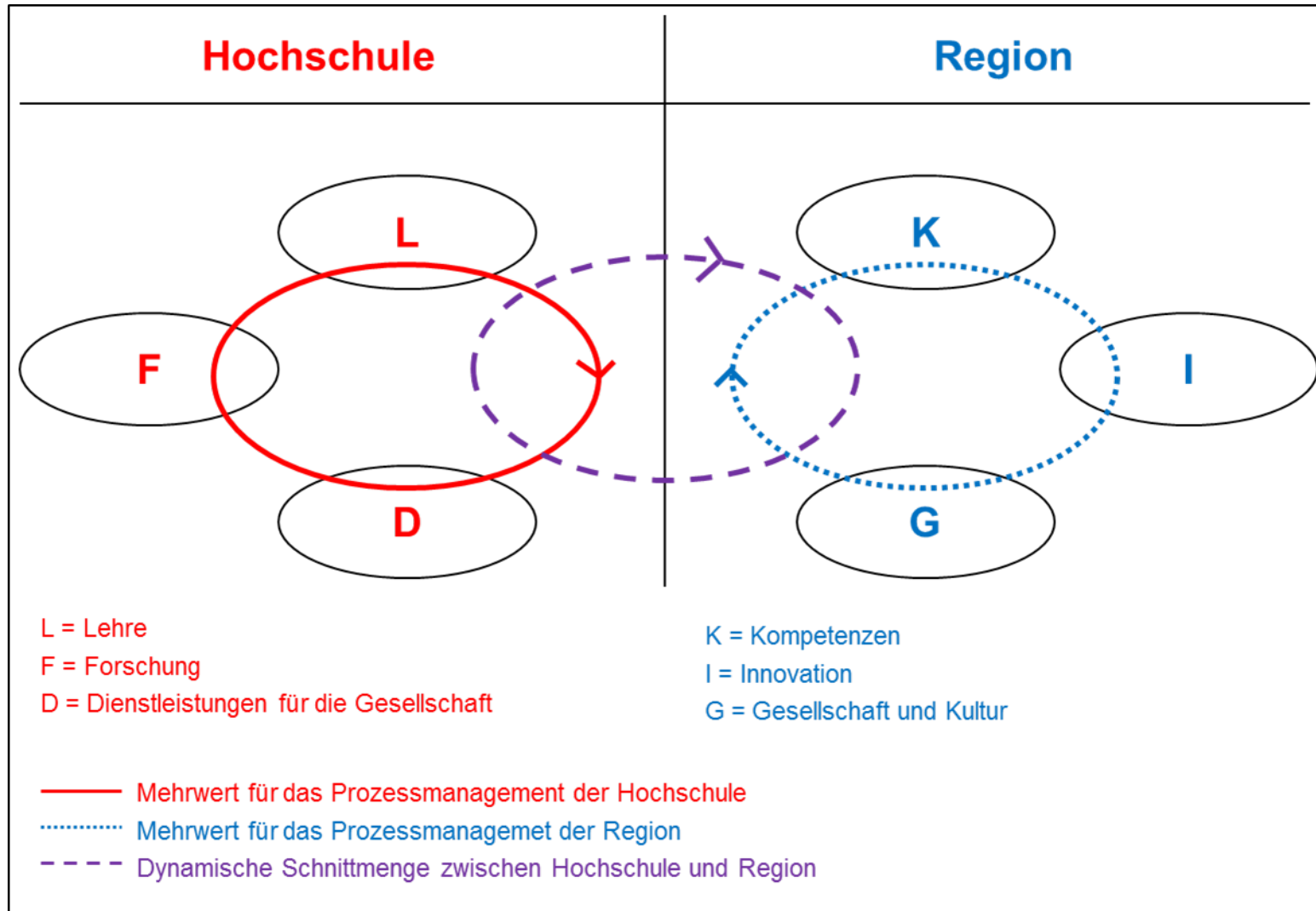
- Institut für Systemisches Management und Public Governance (IMP-HSG)
 - 4 Forschungszentren: Organization Studies, Public Governance, Tourism&Transport und Regional Science
 - Regional Science: 9 Mitarbeitende, 4 Doktorierende

Das Forschungsthema: Standortwahl Hochqualifizierter



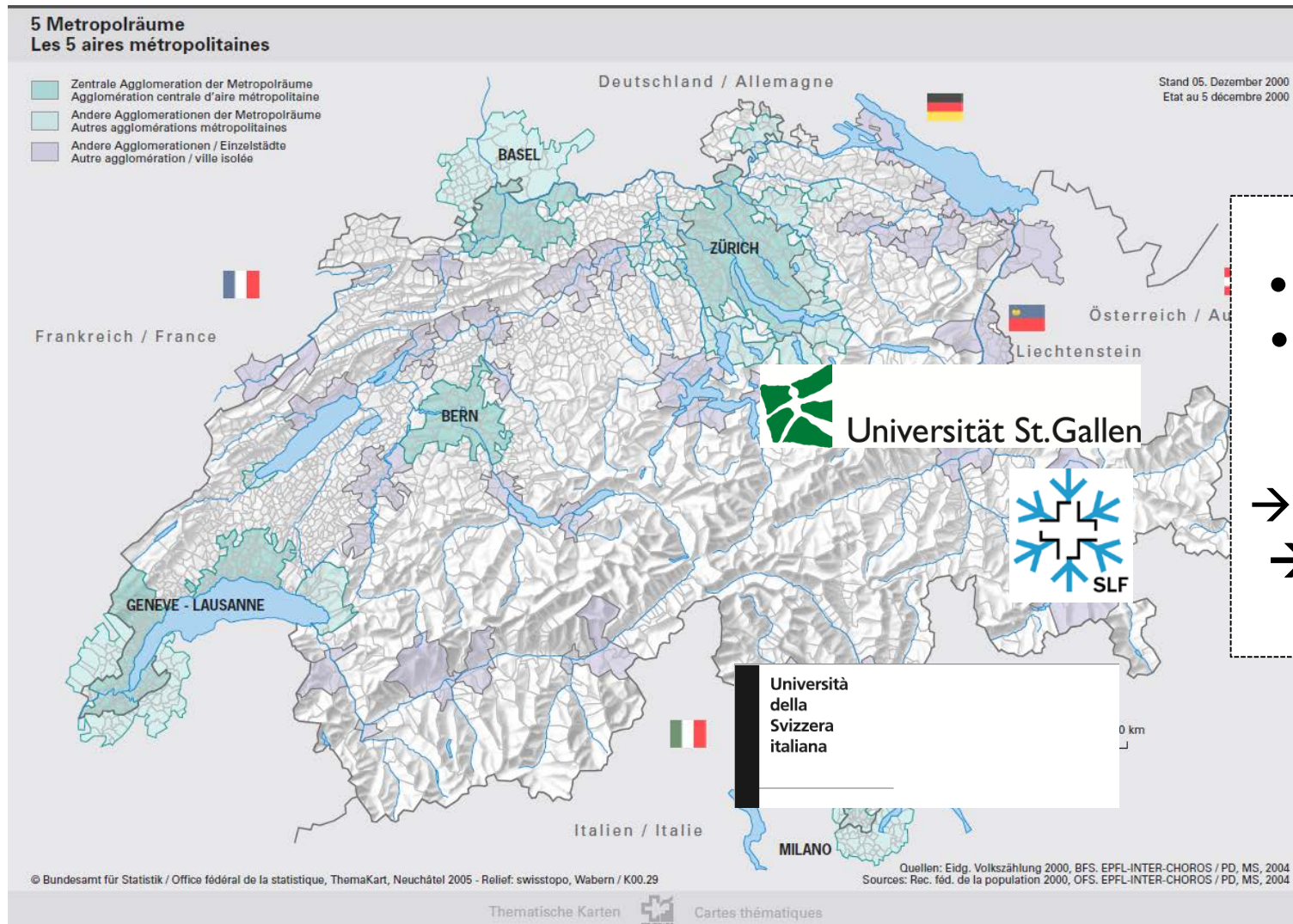
Quelle: Das Magazin 19/2015

Das Forschungsthema: Standortwahl Hochqualifizierter



Quelle: IMP-HSG, nach Goddard (2000)

Das Forschungsthema: Standortwahl Hochqualifizierter



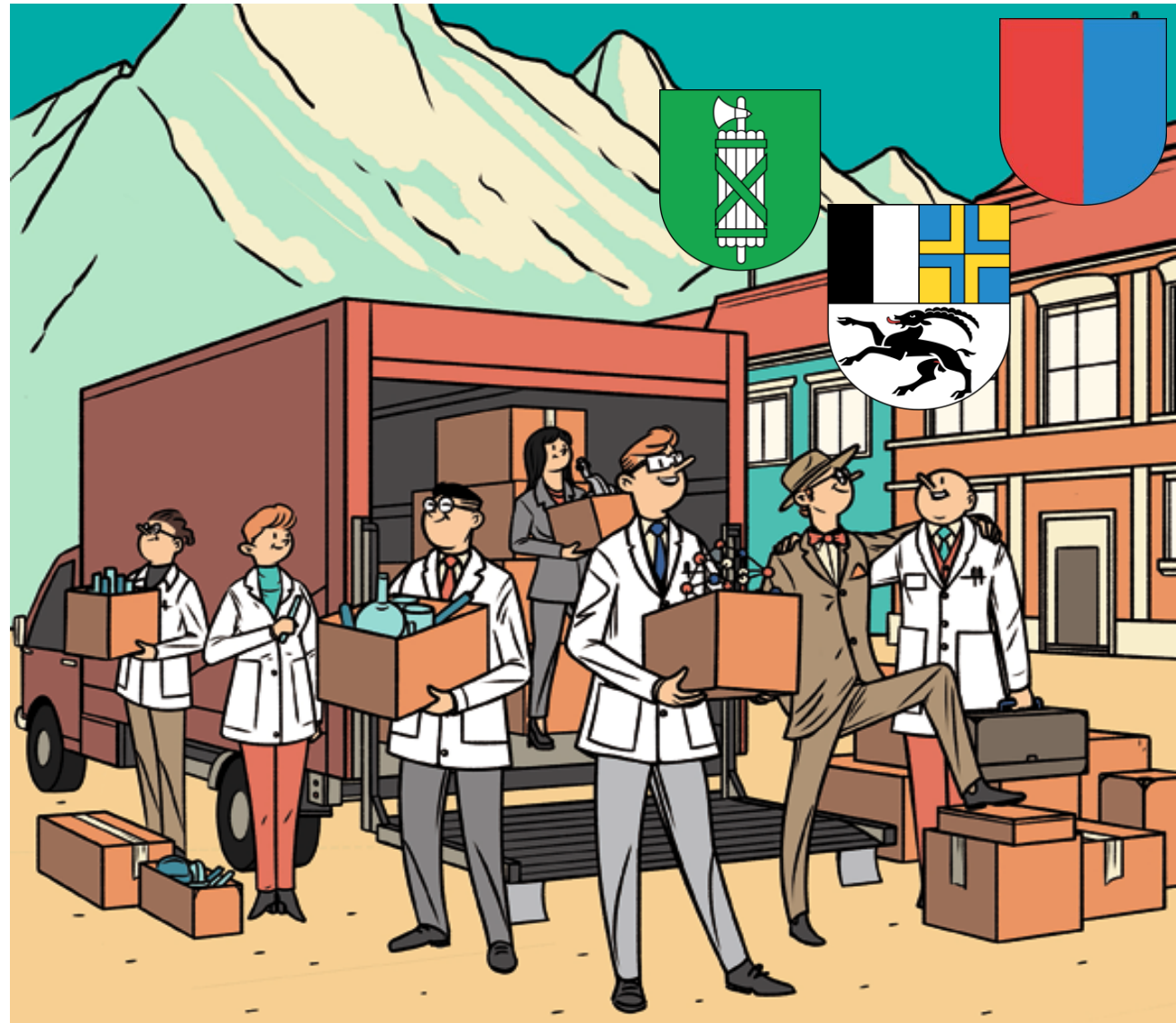
- Uni Fribourg
 - Uni Neuenburg
 - SPZ Forschung
 - Weitere?
- hohe Reputation
→ Ortsgebunden

Quelle: BFS 2015, Ergänzung Logos Webseiten Hochschulen 2015

Das Forschungsthema: Standortwahl Hochqualifizierter

Leitfrage Dissertation

Beweggründe für die Standortwahl von hochqualifizierten Arbeitnehmenden von Bildungs- und Forschungseinrichtungen ausserhalb der Metropolitanräumen



Forschungsmethoden & Herausforderungen

Angedachte Methoden:

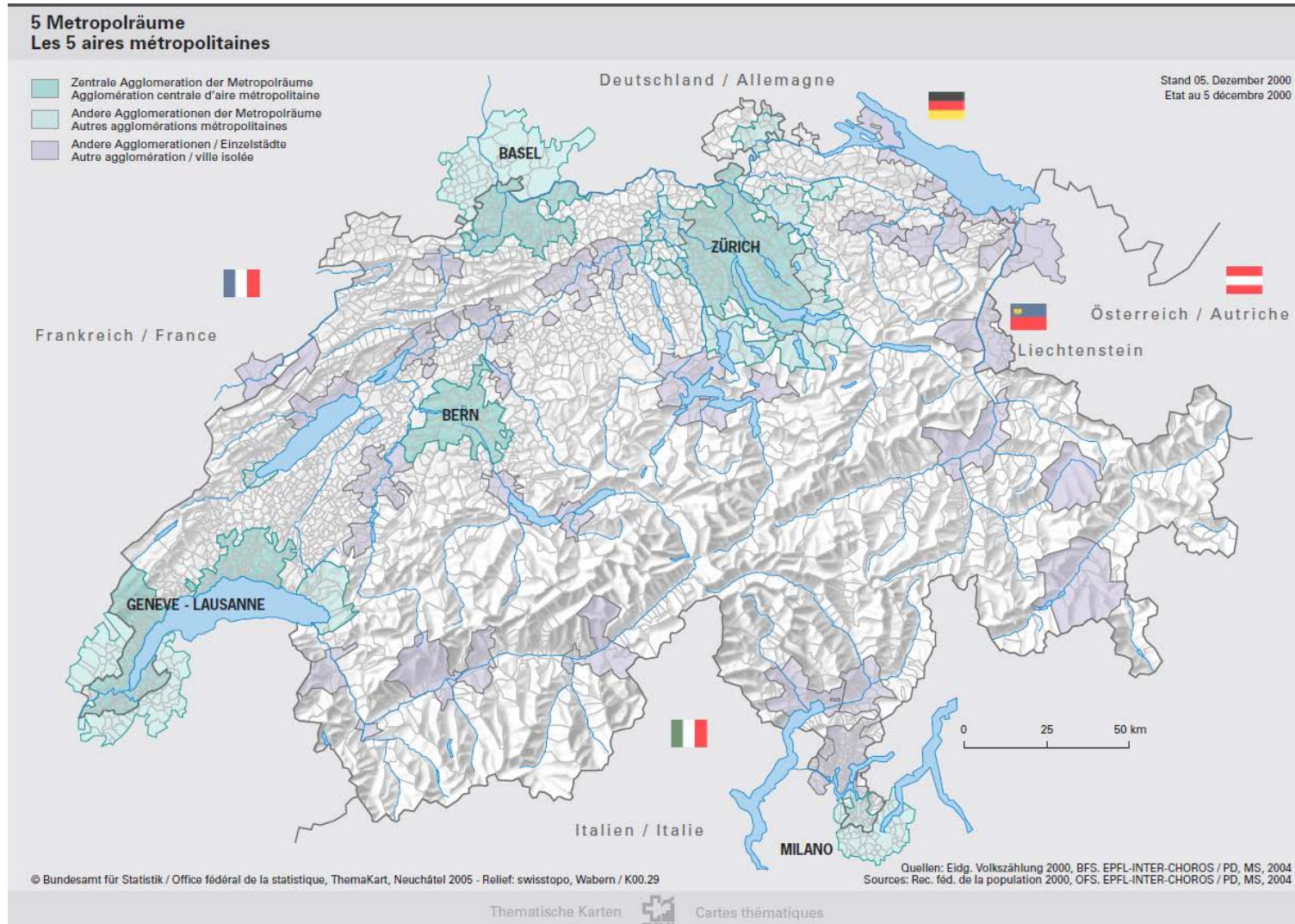
- Mixed method: Qualitative Interviews in einem ersten Schritt und eine quantifizierbare Erhebung in einem weiteren Schritt
- Methoden aus dem Marketing?
 - z.b. Means End Chain Analyse

Herausforderungen aus jetziger Sicht:

- Wie spielen Beweggründe für die verschiedenen Standortentscheidungen zusammen?
- Spannung Reputation Arbeitgeber und Reputation Region
- Eingrenzung der Untersuchungsgruppe: Sowohl Ebene Institutionen wie auch Individuen

Vielen Dank für die Aufmerksamkeit!

Das Forschungsthema: Standortwahl Hochqualifizierter



Quelle: BFS 2015

Das Forschungsthema: Standortwahl Hochqualifizierter



Quelle: HSG Regionalisierungsbericht 2010 und 2013