

40 anni ROREP

40 anni di sviluppo territoriale in Svizzera

Politica degli agglomerati in ambito transfrontaliero?

Un rapporto di lavoro dalla fine della Svizzera sul
Coordinamento fra insediamenti e mobilità

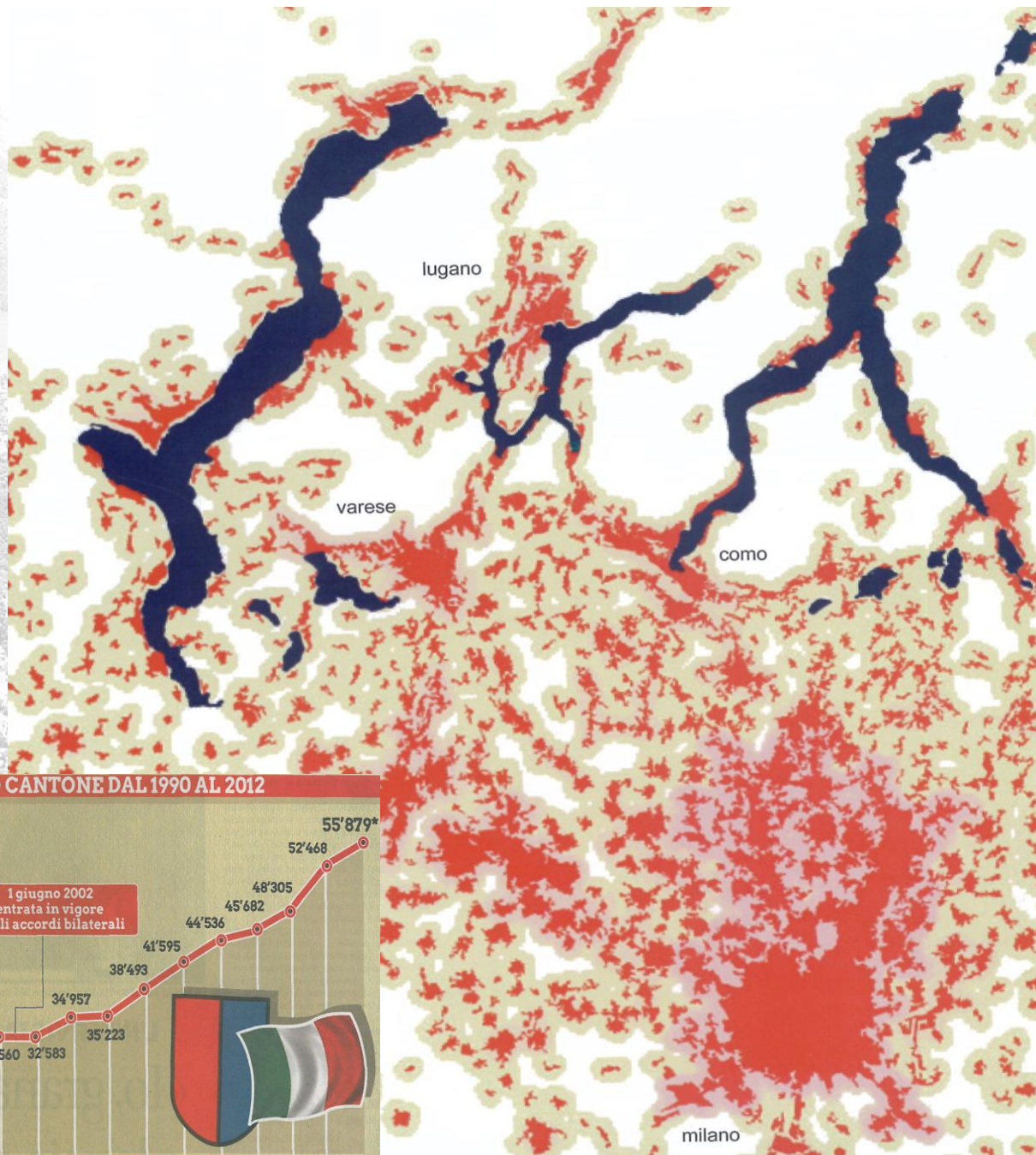
**Stefano Wagner
Studi Associati SA**

4 febbraio 2015



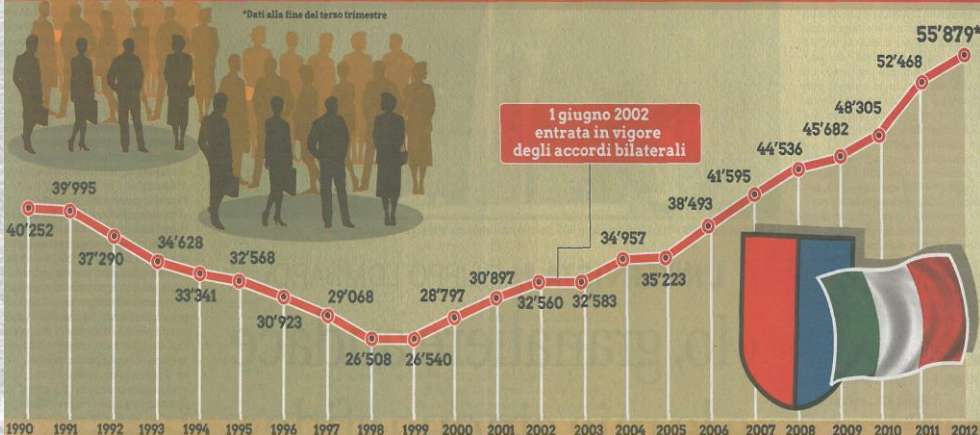
Dov'è il confine ? C'è ancora un limite ?

Too much transboundary ?



L'EVOLUZIONE NEL NOSTRO CANTONE DAL 1990 AL 2012

*Dati alla fine del terzo trimestre



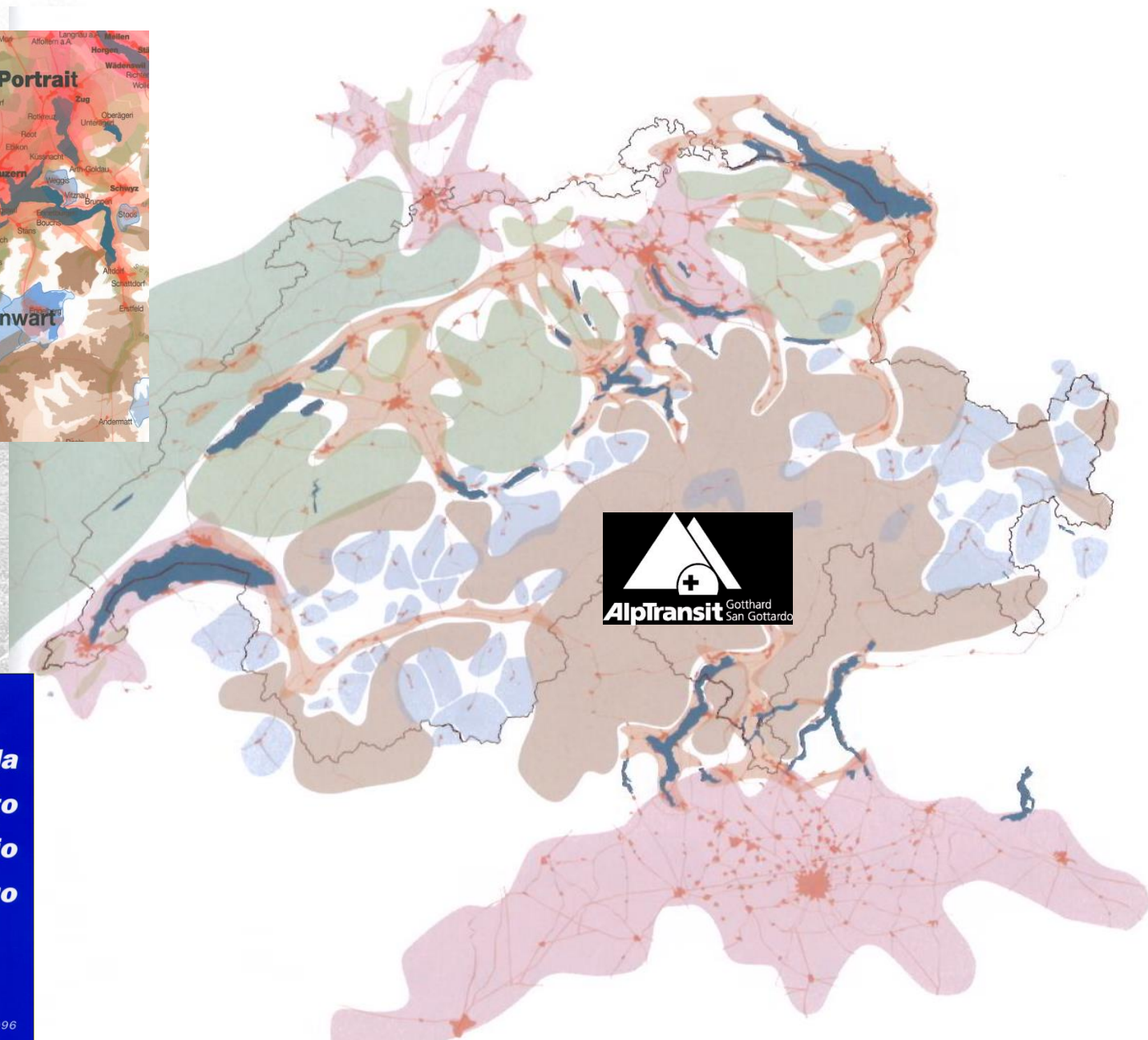


**Die Schweiz
Ein städtebauliches Portrait**

Materialien

**Roger Diener
Jacques Herzog
Marcel Meili
Pierre de Meuron
Christian Schmid**

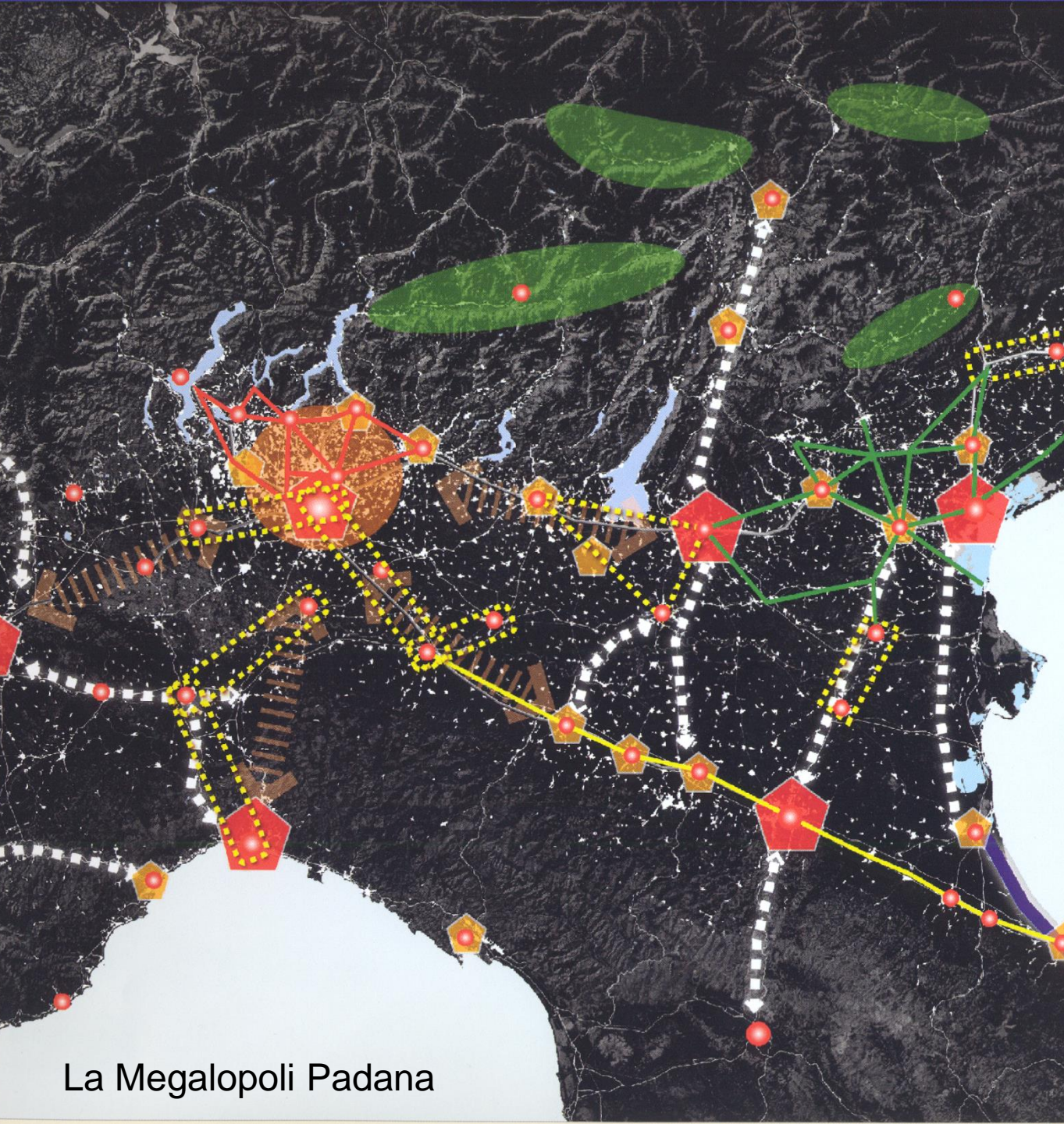
**ETH Studio Basel
Institut Stadt der Gegenwart**






**Linee guida
per l'ordinamento
del territorio
svizzero**

Berna 1996





Legenda

-  Ambiente naturale
-  Ambiente antropizzato
-  Ambiente costiero

Sistema urbano

-  Città capoluogo
-  Metropolitan European Growth Areas (MEGAs) riclassificate
-  Transnational/National FUAs riclassificate
-  Sistema metropolitano milanese
-  Sistema policentrico veneto
-  Dorsale policentrica emiliana
-  Sistema Brianza-Grandi laghi lombardi
-  Principale sistema vallivo alpino
-  Città lineare costiera
-  Potenziale sistema urbano interregionale

Connessioni urbane

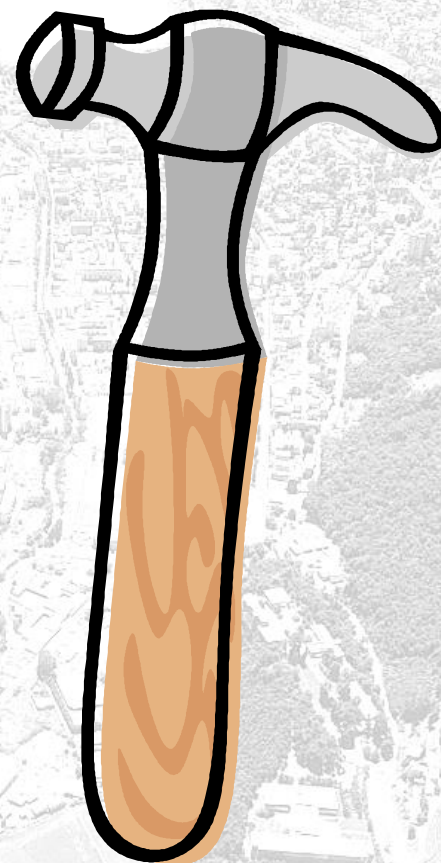
-  Milano - sistemi urbani regionali
-  Connessione interregionale

La Megalopoli Padana

I temi !



Le soluzioni ?



L'ordinamento tradizionale e i suoi ruoli

Confederazione

**La difesa nazionale
La moneta / politica economica**

**Educazione superiore
Trasporti / Posta / Telefoni**

Cantone

**Ordinamento territoriale
Politica sanitaria**

**Fiscalità
Educazione obbligatoria**

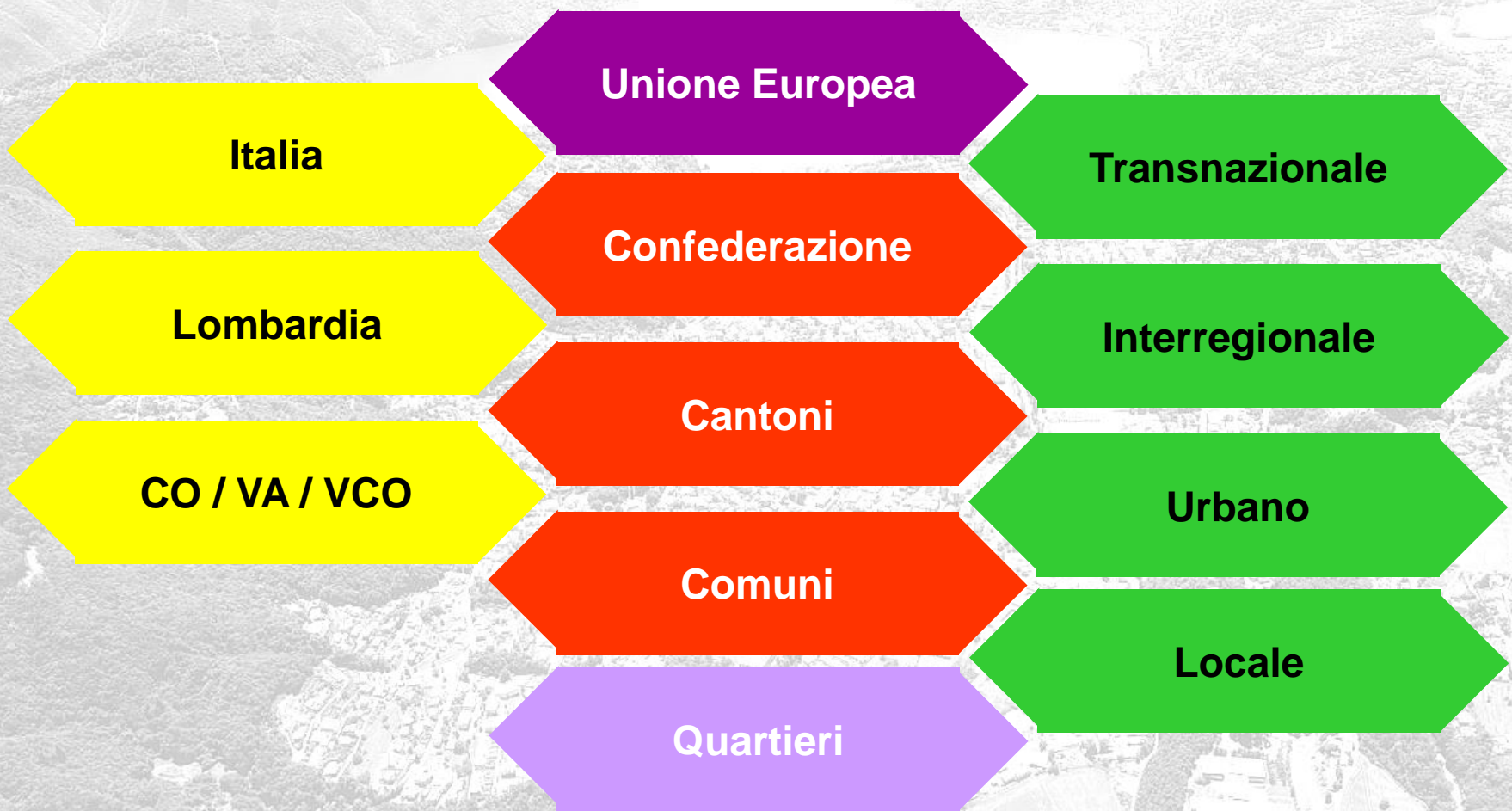
Comune

**Politica sociale
Gestione del territorio**

Il "vicino"

L'ordinamento
istituzionale

I temi





Politica ambientale

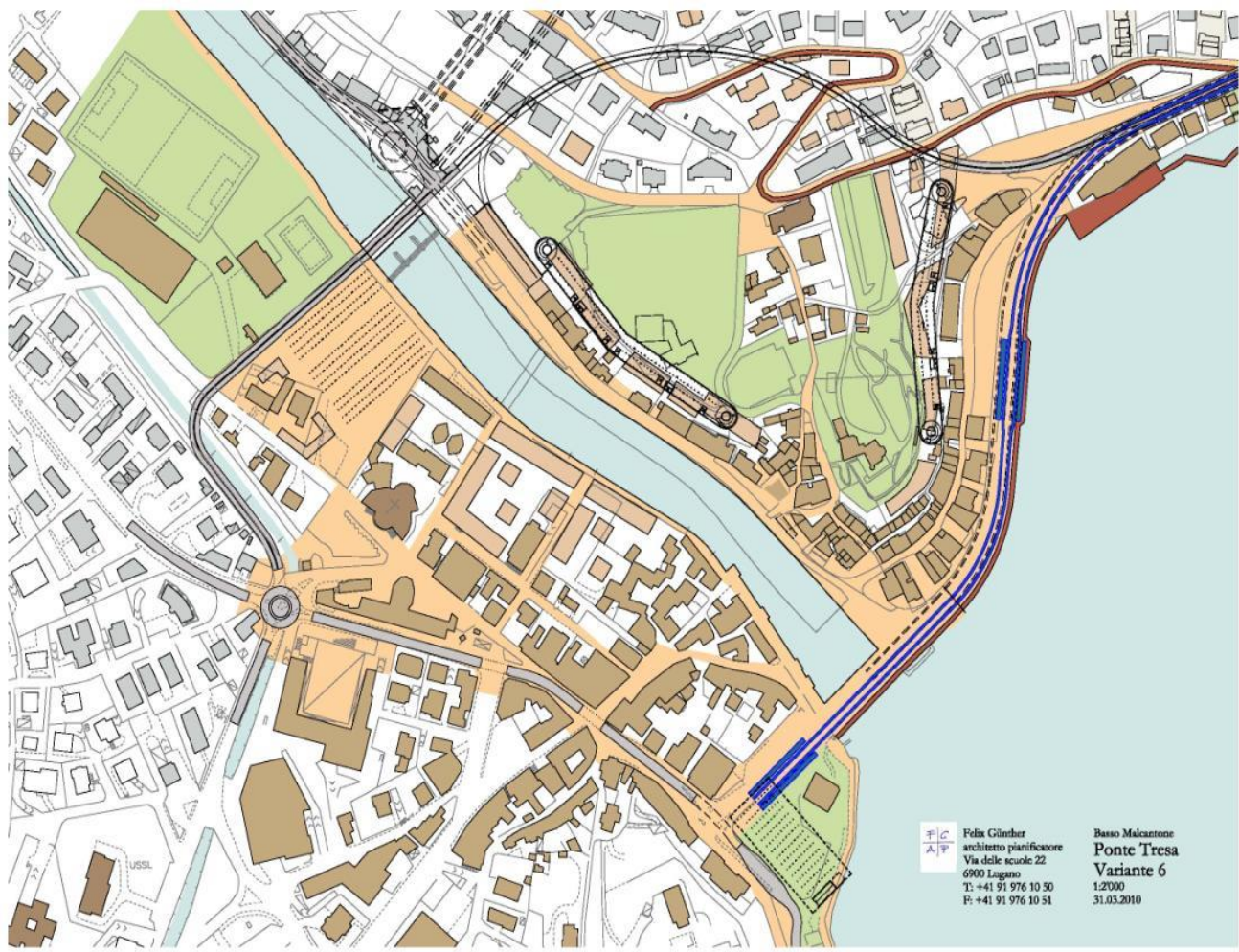


Politica dei trasporti

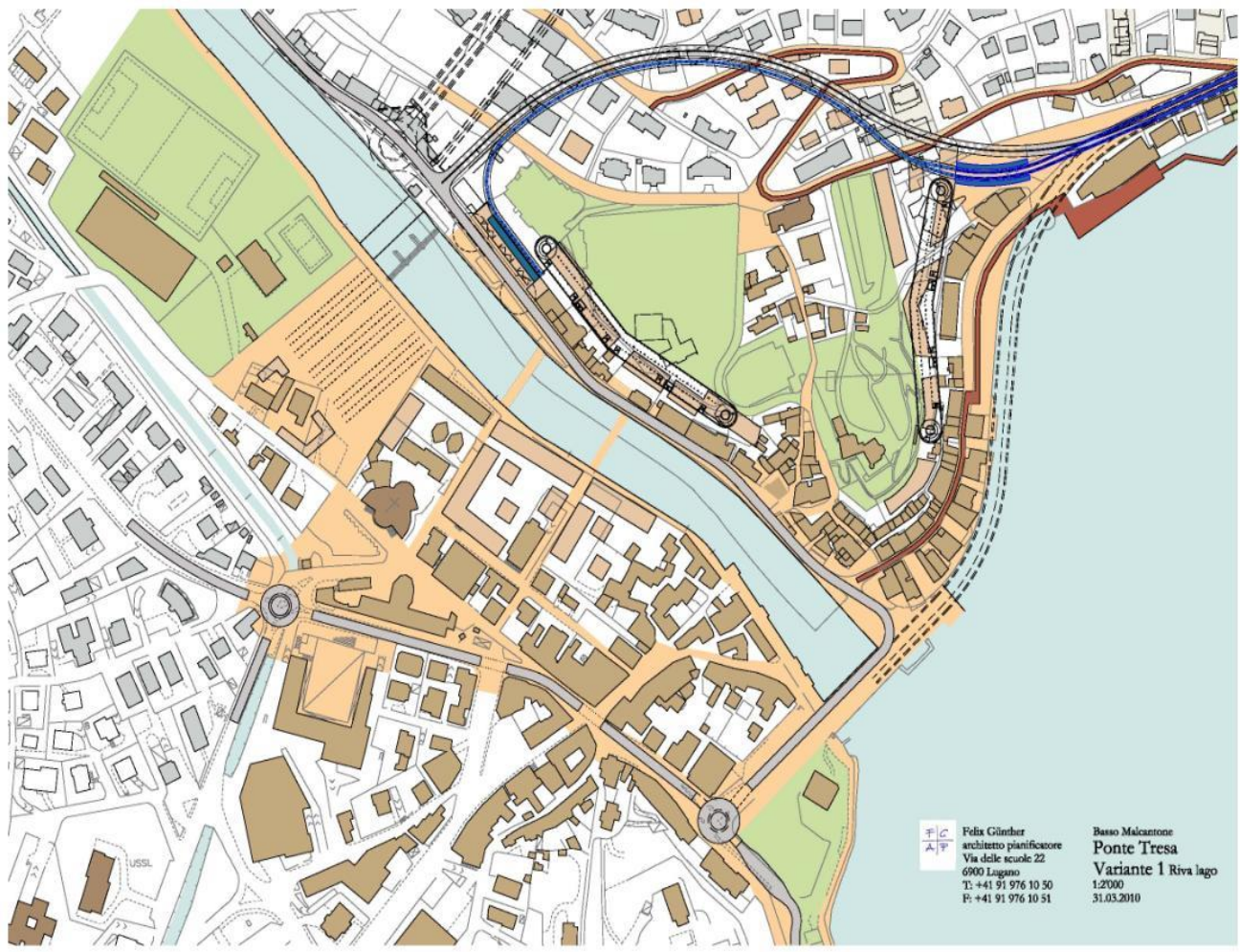
Politica dei trasporti transfrontaliera

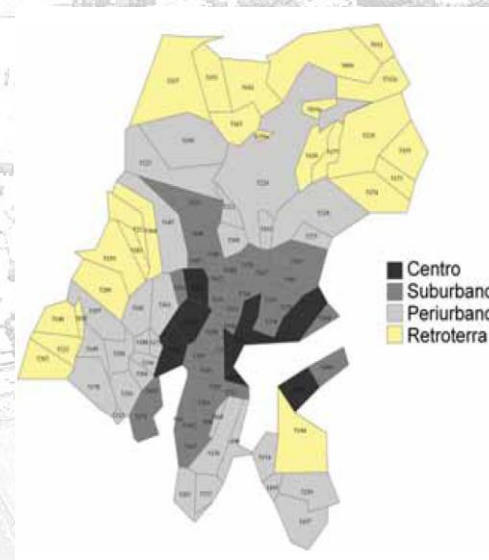
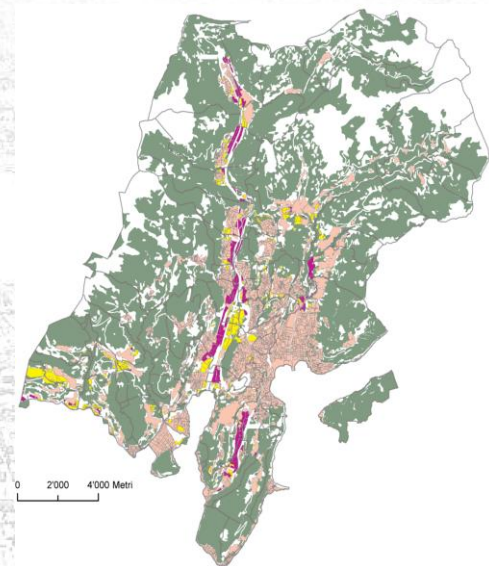
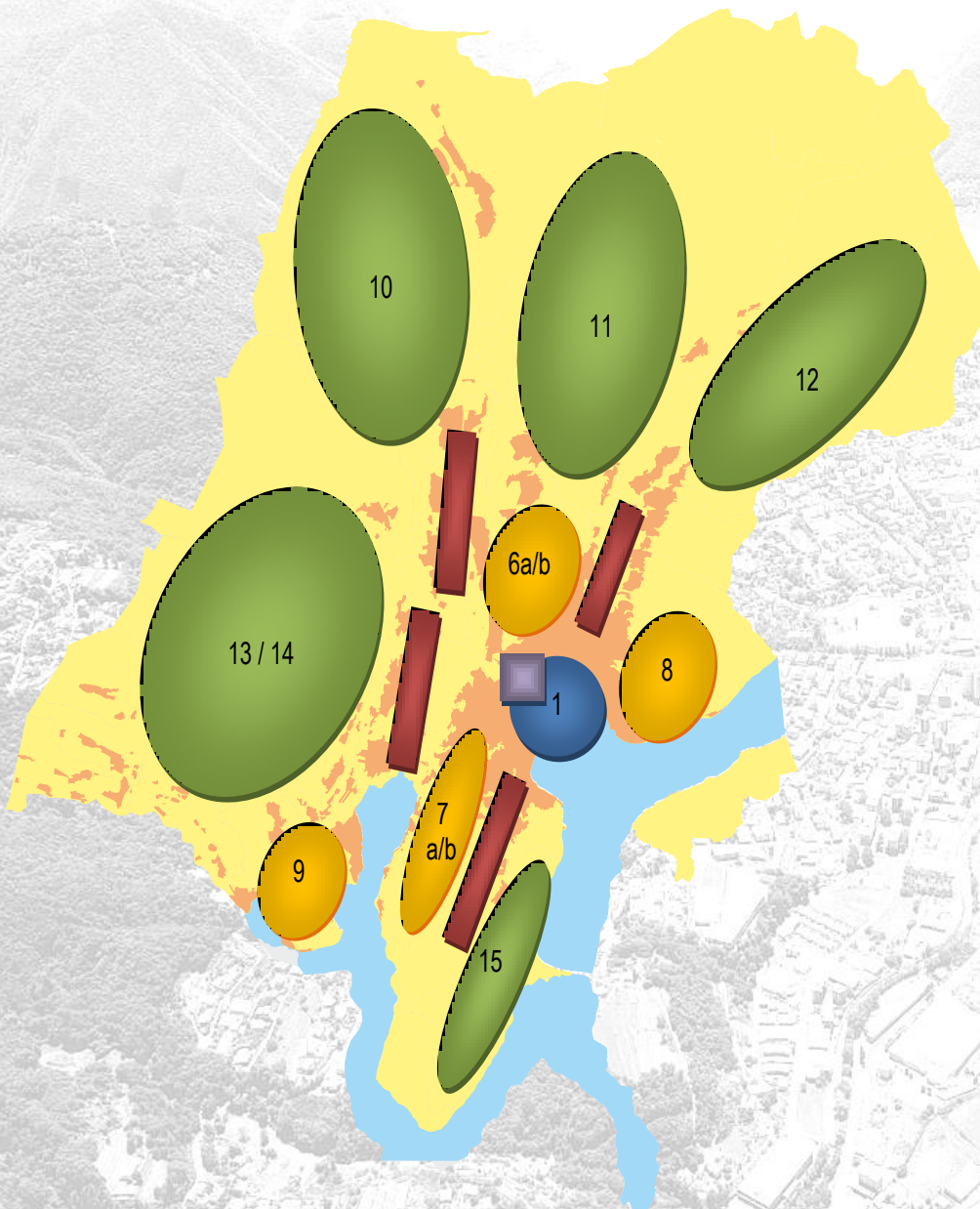


BAM – Variante analizzata



BAM – Variante scelta PAL2

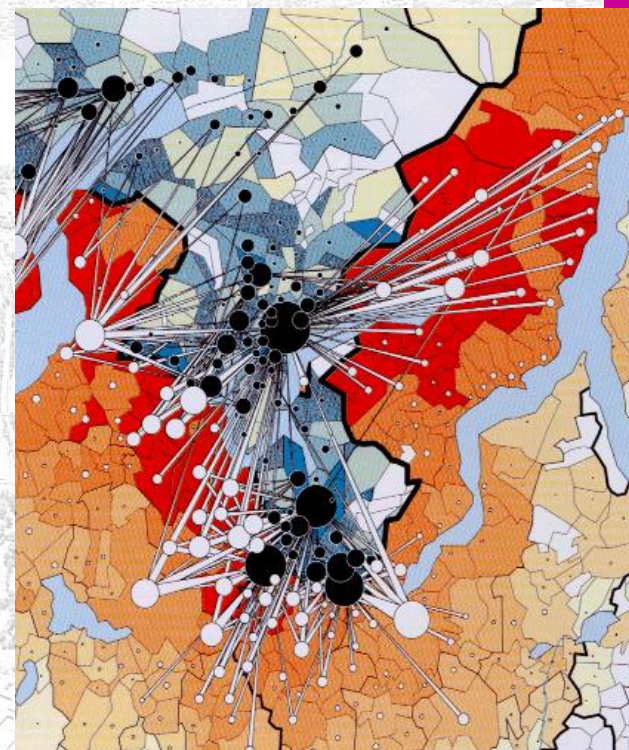




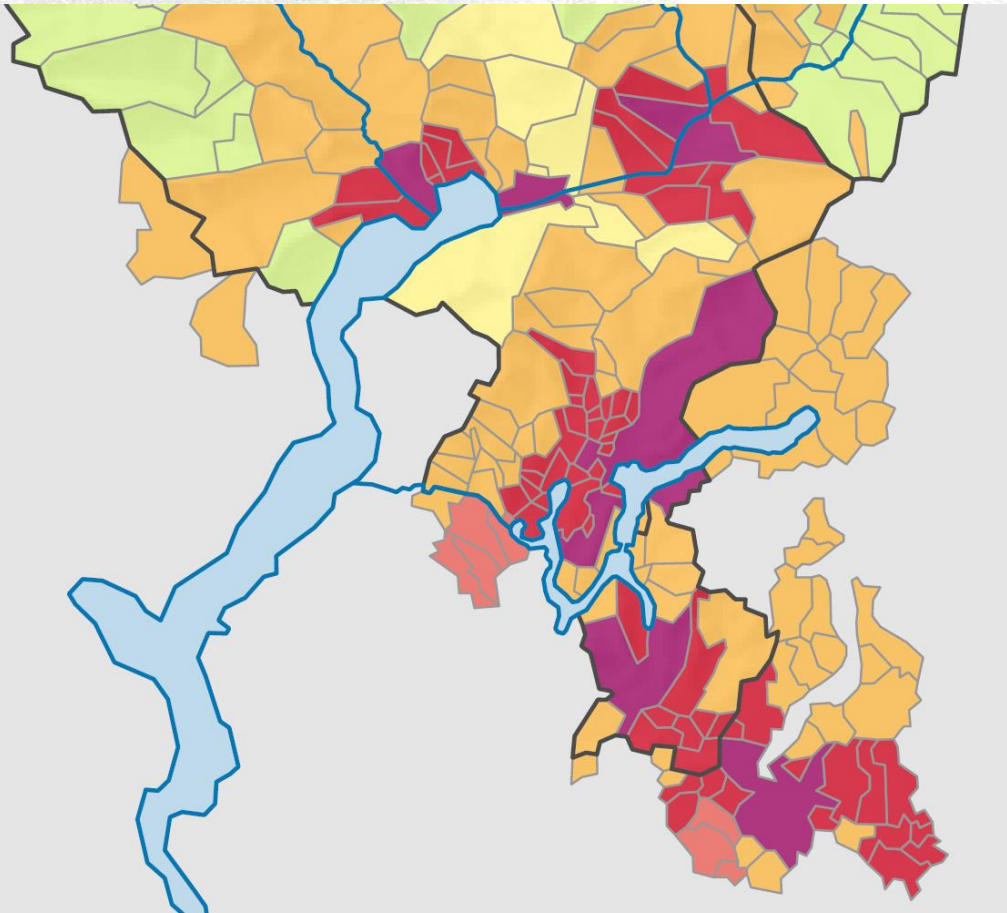


Alcuni numeri dei Comuni italiani coinvolti (2010/12)

Comune	Abitanti	% ab. su tot.	Frontalieri	% fr. su tot.
Valsolda	1'639	3.31	369	4.09
Porlezza	4'648	9.38	1'019	11.29
Corrido	823	1.66	200	2.22
Val Rezzo	182	0.37	71	0.79
Carlazzo	2'966	5.99	683	7.57
Claino con Osteno	554	1.12	88	0.97
Lanzo d'Intelvi	1'452	2.93	121	1.34
Campione d'Italia	2'121	4.28	121	1.34
TOTALE CO	14'385	29.03	2'672	29.60
Lavena Ponte Tresa	5'622	11.35	1'388	15.38
Marchirolo	3'423	6.91	792	8.77
Cadegliano Viconago	1'870	3.77	392	4.34
Cugliate-Fabiasco	3'109	6.27	698	7.73
Cremenaga	801	1.62	249	2.76
Valganna	1'622	3.27	201	2.23
Porto Ceresio	3'075	6.21	655	7.26
Brusimpiano	1'173	2.37	171	1.89
Luino	14'471	29.20	1'808	20.03
TOTALE VA	35'166	70.97	6'354	70.40
TOTALE	49'551	100	9'026	100



Der Raum mit städtischem Charakter am 18.12.2014*



Raumkategorie

- Agglomerationskerngemeinde (Kernstadt)
- Agglomerationskerngemeinde (Hauptkern)
- Agglomerationskerngemeinde (Nebenkern)
- Agglomerationsgürtelgemeinde
- Mehrfach orientierte Gemeinde



Kaesong Industriepark in Nordkorea

123 Firmen aus Südkorea 850 Beschäftigte aus Südkorea

66 km² Fläche 50.000 Beschäftigte aus Nordkorea



ZES : Zona economica speciale

