



Schweizerische Eidgenossenschaft
Confédération suisse
Confederazione Svizzera
Confederaziun svizra

Bundesamt für Raumentwicklung ARE
Office fédéral du développement territorial ARE
Ufficio federale dello sviluppo territoriale ARE
Uffizi federal da svilup dal territori ARE



- **Schonung der Landschaft**
- **Dorfkernerneuerung / Ressorts**
- **Sanierung Hotels**
- **Auslastung der Zweitwohnungen**
- **Umnutzung altrechtliche Wohnungen**
- **Wohnungsmangel / preisgünstiger Wohnungsbau**
- **Neue Zweitwohnungen in geschützten Bauten**

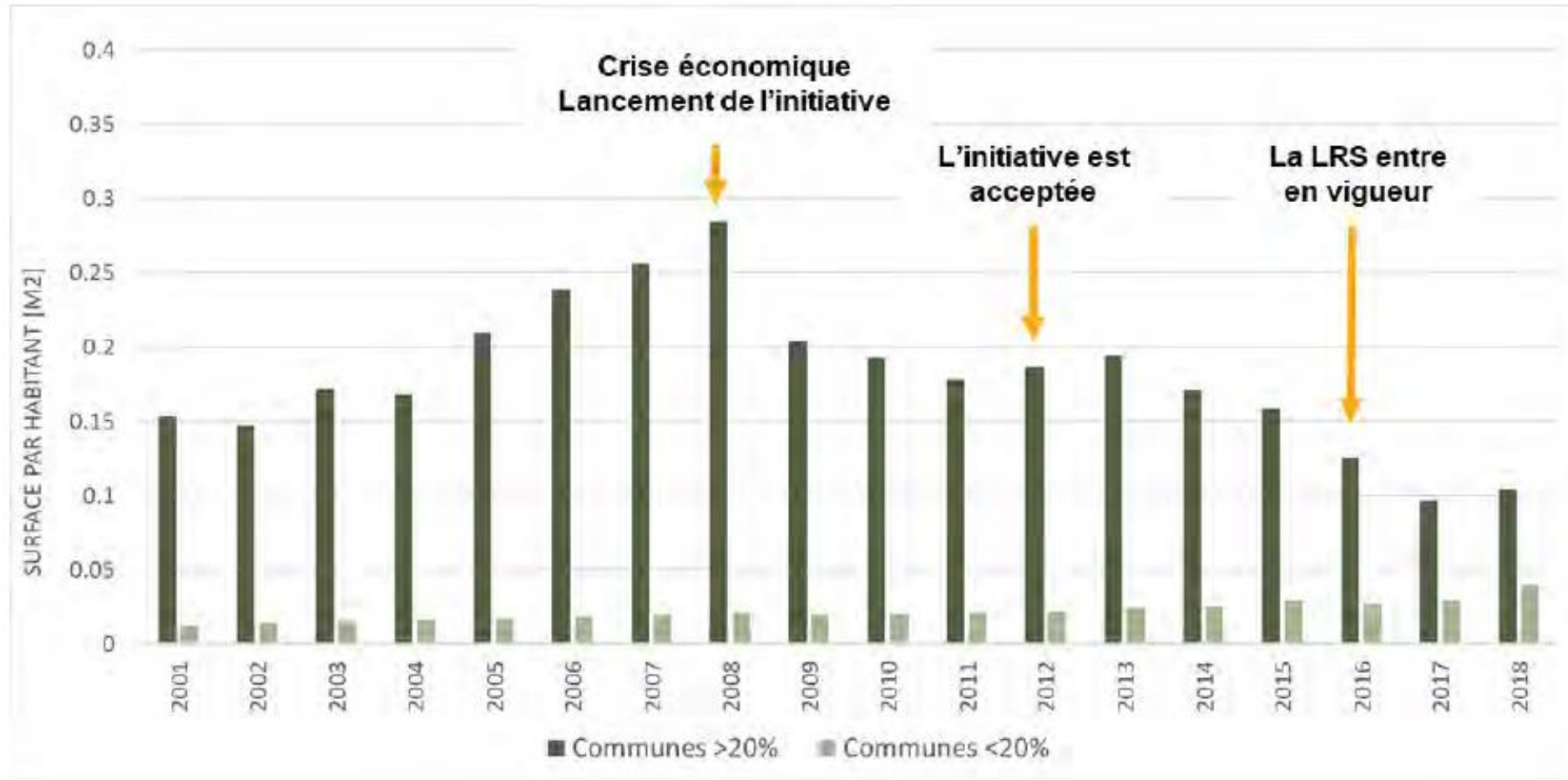
ROREP 18.11.2022 – Zweitwohnungsgesetz / Raumplanung

Martin Vinzens, Sektionschef Bundesamt für Raumentwicklung ARE



Landschaft wurde geschont

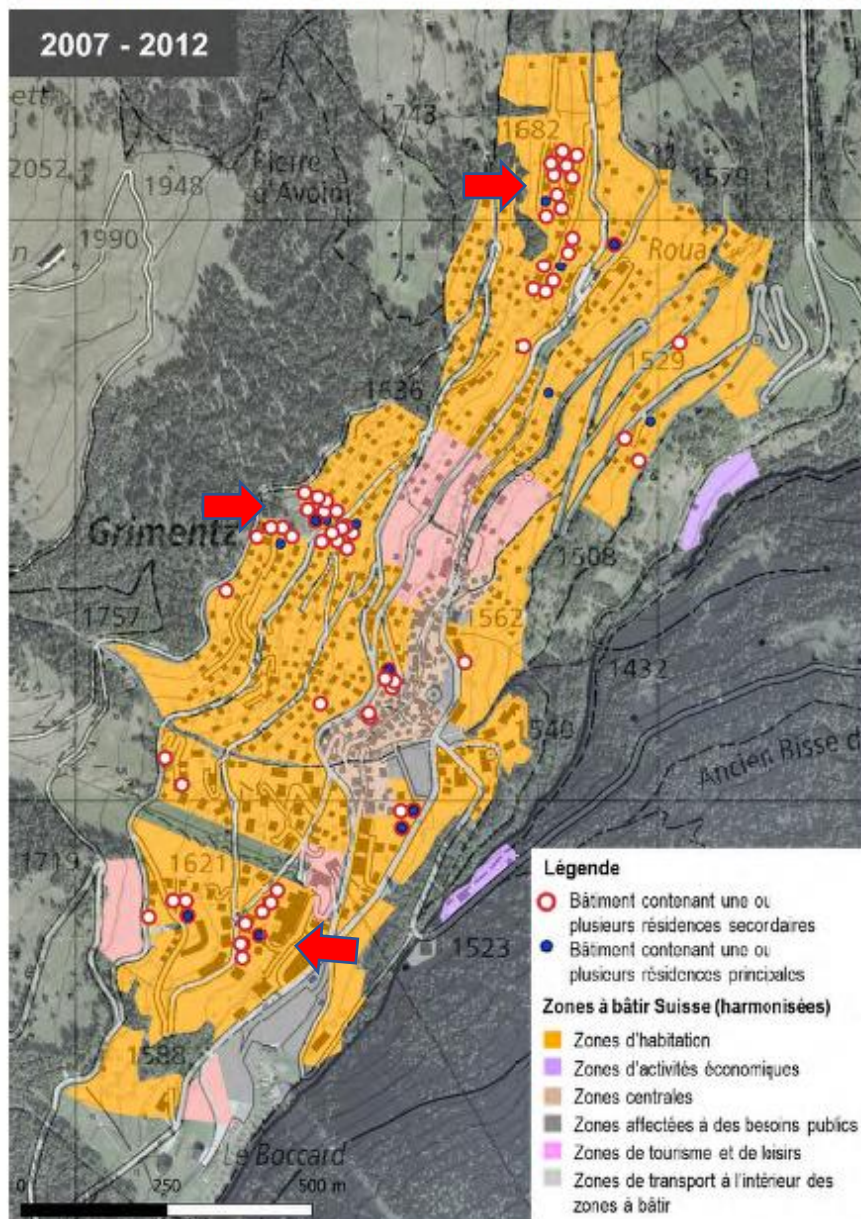
Tableau 4 Communes >20% et <20% – Surfaces des RS construites par habitant



(Sources : RegBL, OFS, analyse et illustration : ARE)

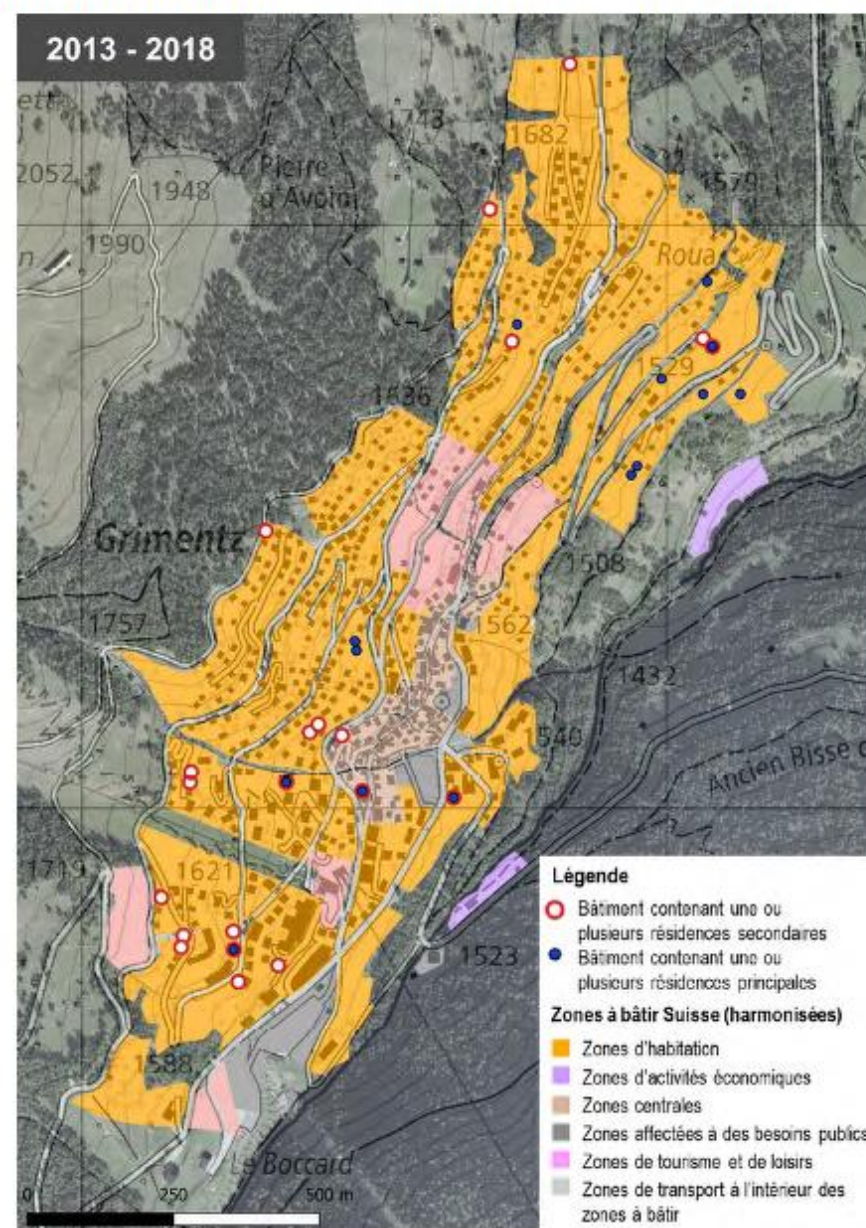


Illustration 14 Extrait de la commune d'Anniviers - village de Grimentz - 07-12



Répartition des bâtiments construits entre 2007 et 2012 contenant une ou plusieurs résidences secondaires et principales (Sources : RegBL, OFS, analyse et illustration : ARE)

Illustration 15 Extrait de la commune d'Anniviers - village de Grimentz - 13-18



Répartition des bâtiments construits entre 2013 et 2018 contenant une ou plusieurs résidences secondaires et principales (Sources : RegBL, OFS, analyse et illustration : ARE)



Dorfkernerneuerung / Resorts



Corippo Albergo Diffuso

*Wirkungsanalyse Zweitwohnungsgesetz
Grundlagenbericht «Gute Beispiele»
Infraconsult 2020, Auftraggeber ARE*

Catrina Resort Disentis



: Disentis; Quelle: Künzli Holz AG



Gesamtsanierung, Erhalt und Wiederbelebung, Historische Hotels, Neubau Zweitwohnungen ohne Nutzungsbeschränkung



Saniertes, historisches Hotel mit projektiertem Anbau (Fotomontage); Quelle: Costa Immobilien

*Wirkungsanalyse Zweitwohnungsgesetz
Grundlagenbericht «Gute Beispiele»
Infraconsult 2020, Auftraggeber ARE*



Bessere Auslastung der Zweitwohnungen

WarmesBett.ch Zweitwohnungs-Vermietungsplattform in der Region Surselva

WÄHLEN SIE IHR FERIENOBJEKT AUS 100 UNTERKÜNFTEIN IN FÜNF REGIONEN

Check-In / Check-Out *

TT.mm.jjjj TT.mm.jjjj

< NOVEMBER 2022							DEZEMBER 2022 >						
MO	DI	MI	DO	FR	SA	SO	MO	DI	MI	DO	FR	SA	SO
	1	2	3	4	5	6				1	2	3	4
7	8	9	10	11	12	13	5	6	7	8	9	10	11
14	15	16	17	18	19	20	12	13	14	15	16	17	18
21	22	23	24	25	26	27	19	20	21	22	23	24	25
28	29	30					26	27	28	29	30	31	



Alle Regionen

Anzahl Personen

0

Suchen



Umnutzung altrechtliche Wohnungen

Wegen der Wohnungsnot im Oberengadin zieht nach Sils nun auch Celerina die Notbremse: Der Gemeindevorstand hat am Montag eine Planungszone über das Gemeindegebiet erlassen. Diese stoppt - vorerst - die Umnutzung von Erstwohnungen zu Ferienwohnungen.





Wohnungsmangel / Preisgünstiger Wohnungsbau

Attraktives Wohnen in Berggebieten

Ein Leitfaden
für Gemeinden



Schweizerische Arbeitsgemeinschaft für die Berggebiete
Groupement suisse pour les régions de montagne
Gruppo svizzero per le regioni di montagna
Gruppo svizzero per las regions da montagna



Schweizerische Eidgenossenschaft
Confédération suisse
Confederazione Svizzera
Confederaziun svizra

Eidgenössisches Departement für
Wirtschaft, Bildung und Verkehr WER
Bundesamt für Wohnungswesen BWO

Eine Zweitwohnungsgemeinde hält Einheimische mit aktiver Bodenpolitik

In unmittelbarer Nähe zur Lenzerheide ist bezahlbarer Wohnraum rar. Die Gemeinde griff zur Selbsthilfe und gab Land im Baurecht an eine Genossenschaft ab. Den ersten 8 Wohnungen sollen 20 weitere folgen.



Der Neubau im Zentrum von Lantsch/Lenz fügt sich gut ins Ortsbild ein.



Neue Zweitwohnungen in geschützten Bauten



▲ Dieses alte Ökonomiegebäude im Wallis wurde in ein Ferienhaus umgebaut. Hallenbarter AG