

Entwicklung dank Schrumpfung

Die Rolle von sozialen Innovationen

Institut für Tourismuswirtschaft ITW

Anna Amacher Hoppler

Dozentin, PL

T direkt + 41 41 228 99 20

anna.amacherhoppler@hslu.ch

02.12.2019

Projekt «Entwicklung dank Schrumpfung»

Fokus:

Schrumpfungsprozesse in touristischen Gemeinden und Regionen des ländlichen peripheren Raumes der Schweiz.

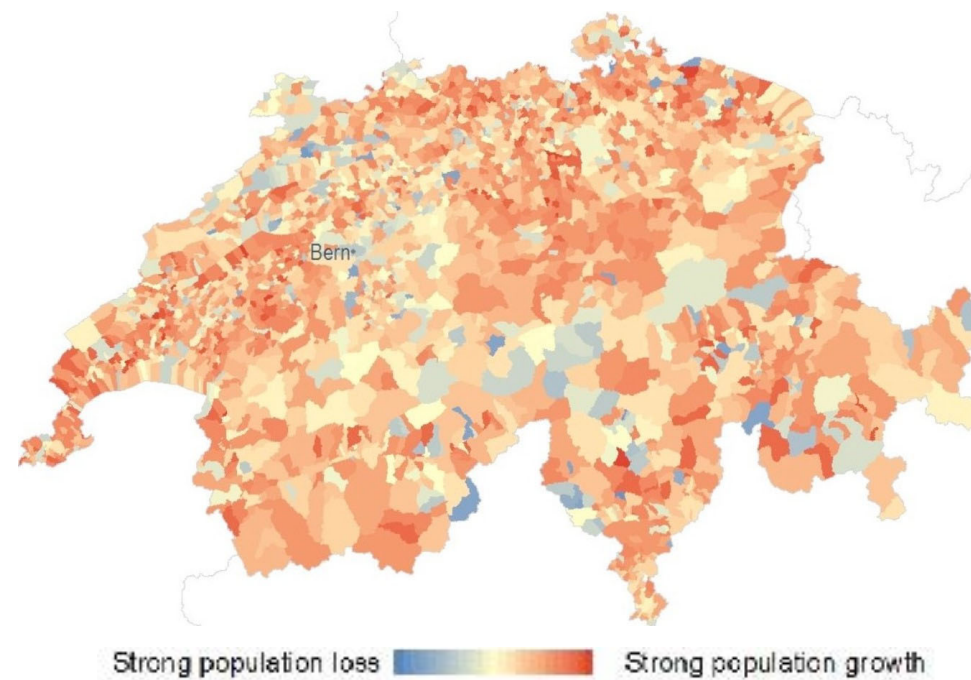
Zentrale Fragestellung:

Wo schrumpft die Schweiz? Wie äussert sich dies? Wie muss sich die (dortige) Gesellschaft arrangieren, damit die Schrumpfung eine Entwicklungsperspektive ist?

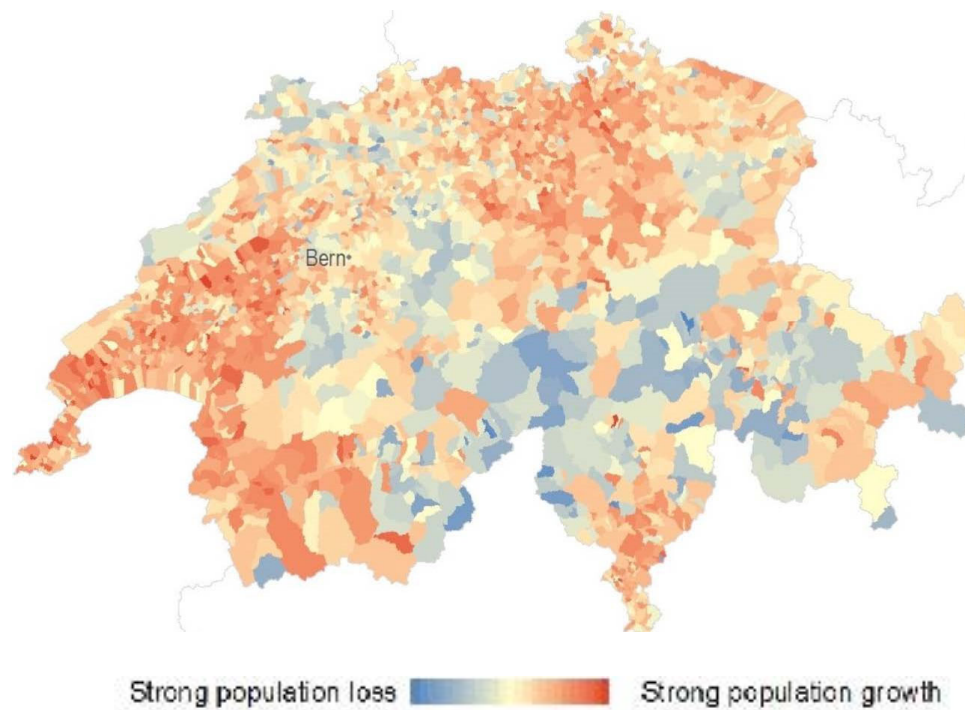
Output:

- Screening-Raster (sozio-demografische und ökonomische Daten)
- Partnergemeinde
- Netzwerk

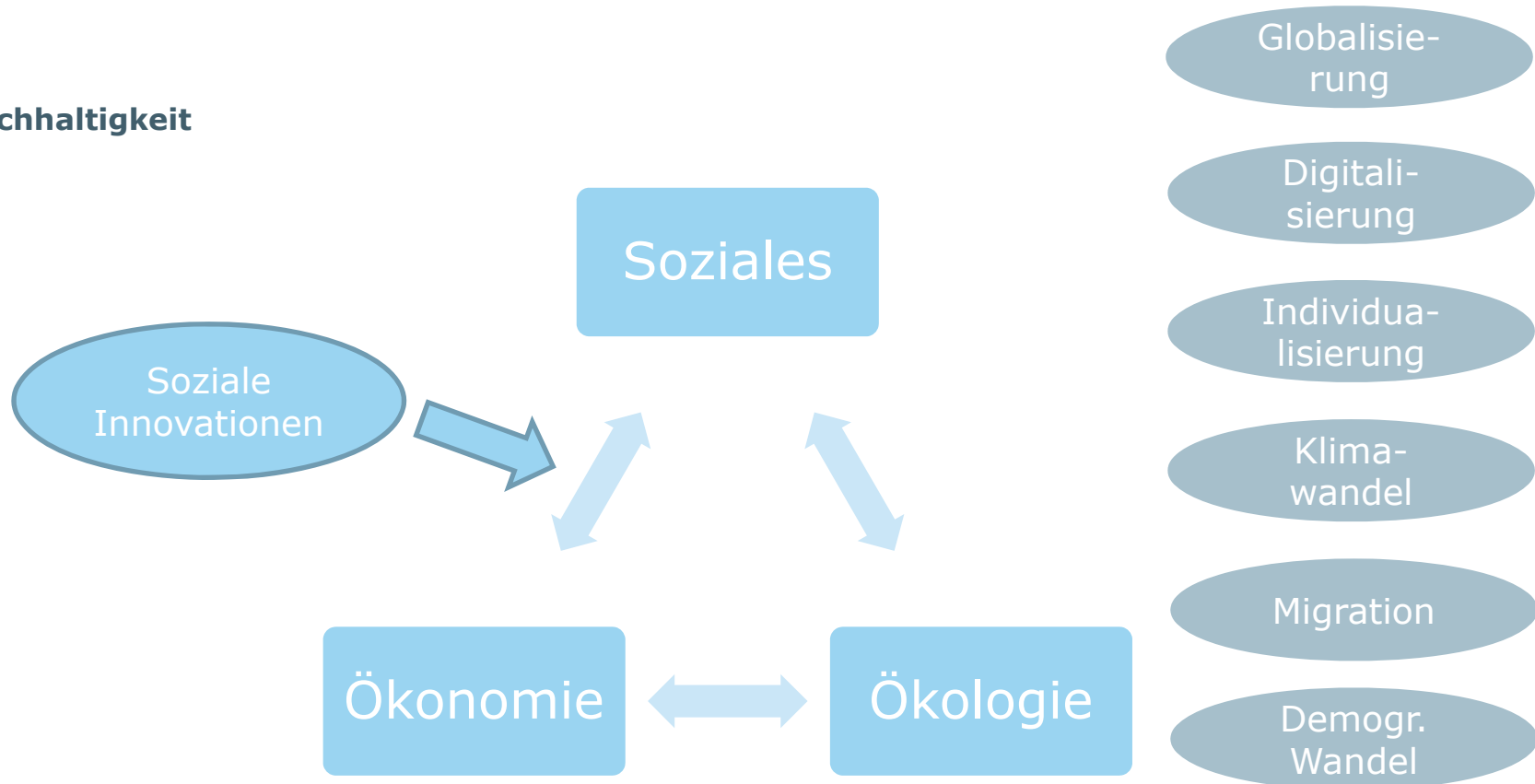
Die schrumpfende Schweiz – Bevölkerungsentwicklung in Schweizer Gemeinden 1990-2000



Die schrumpfende Schweiz – Bevölkerungsentwicklung in Schweizer Gemeinden 2000-2010



Nachhaltigkeit



Neue Ansätze

- «**Social innovation**»: Neue Lösungsansätze für gesellschaftliche und wirtschaftliche Herausforderungen, die neue Formen der Zusammenarbeit und Kommunikation beinhalten.

- «**Slow innovation**»: Neuer Ansatz, der davon ausgeht, dass Innovationen in peripheren Räumen anders und langsamer entstehen als in städtischen Gebieten.

Gesellschaftliche Veränderung durch soziale Innovation

- Sharing Economy
- Gesundheitszentren für allgemeine Medizin, Krankenpflege
- öffentlich-private Kooperationen für die Sanierung von Zweitwohnungen
- Public-privat Partnership im Bildungswesen

Soziale Innovationen: Beispiel 1: Tujetsch

The screenshot shows the website for the municipality of Tujetsch. The browser address bar displays the URL <https://tujetsch.ch/de/gemeindeverwaltung/geschaeftsleitung/>. The header includes the text "Romanisch Deutsch" and "Vischnaunca Tujetsch, Via Alpsu 62, 7188 Sedrun" with contact information "081 920 47 80" and "info@tujetsch.ch". The navigation menu includes "Unsere Gemeinde", "Gemeindeverwaltung" (highlighted in red), "Aktuelles", "Projekte", "Schule & Familie", and "Tourismus & Freizeit".

Geschäftsleitung

Die Geschäftsleitung umfasst 3 Mitglieder. Der Gemeindepräsident ist der Vorsitzende der Geschäftsleitung. Sie kann nur einstimmige Entscheide fällen. Die Geschäftsleitung hat operative Aufgaben.



Beat Roeschlin
Präsident GL
N 079 430 57 25
beat.roeschlin@tujetsch.ch



Simon Collenberg
Mitglied GL
T 081 920 47 81
simon.collenberg@tujetsch.ch

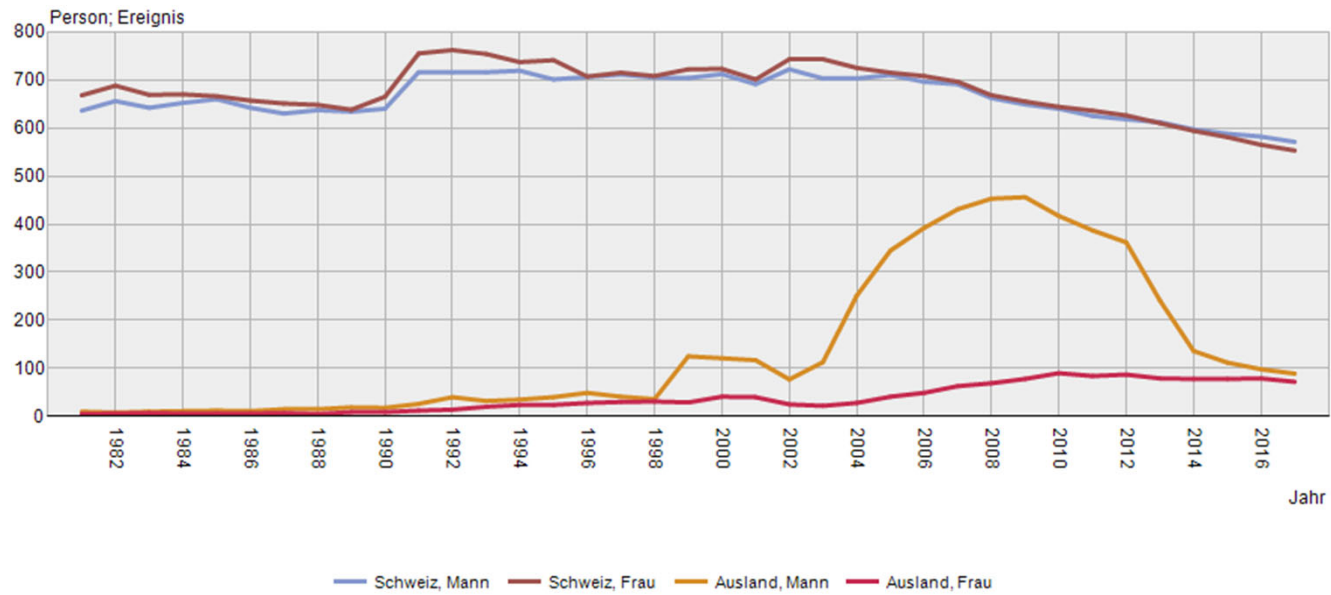


Adrian Deragisch
Mitglied GL
T 081 936 54 15
uffeci.forestal@tujetsch.ch

Gemeindeverwaltung
Geschäftsleitung
Organisation
Gemeindekanzlei
Administration
Einwohnerkontrolle
Steueramt
Finanzverwaltung
Sozialamt
AHV-Zweigstelle
Arbeitsamt
Tourismustaxen
Bauamt

Soziale Innovationen: Beispiel 1: Tujetsch: Schrumpfung – auch ohne NEAT

Bilanz der ständigen Wohnbevölkerung nach Kanton (-) / Bezirk (>>) / Gemeinde (.....), Staatsangehörigkeit (Kategorie), Geschlecht, Demographische Komponente und Jahr



Quelle: BFS - ESPOP, STATPOP - © BFS

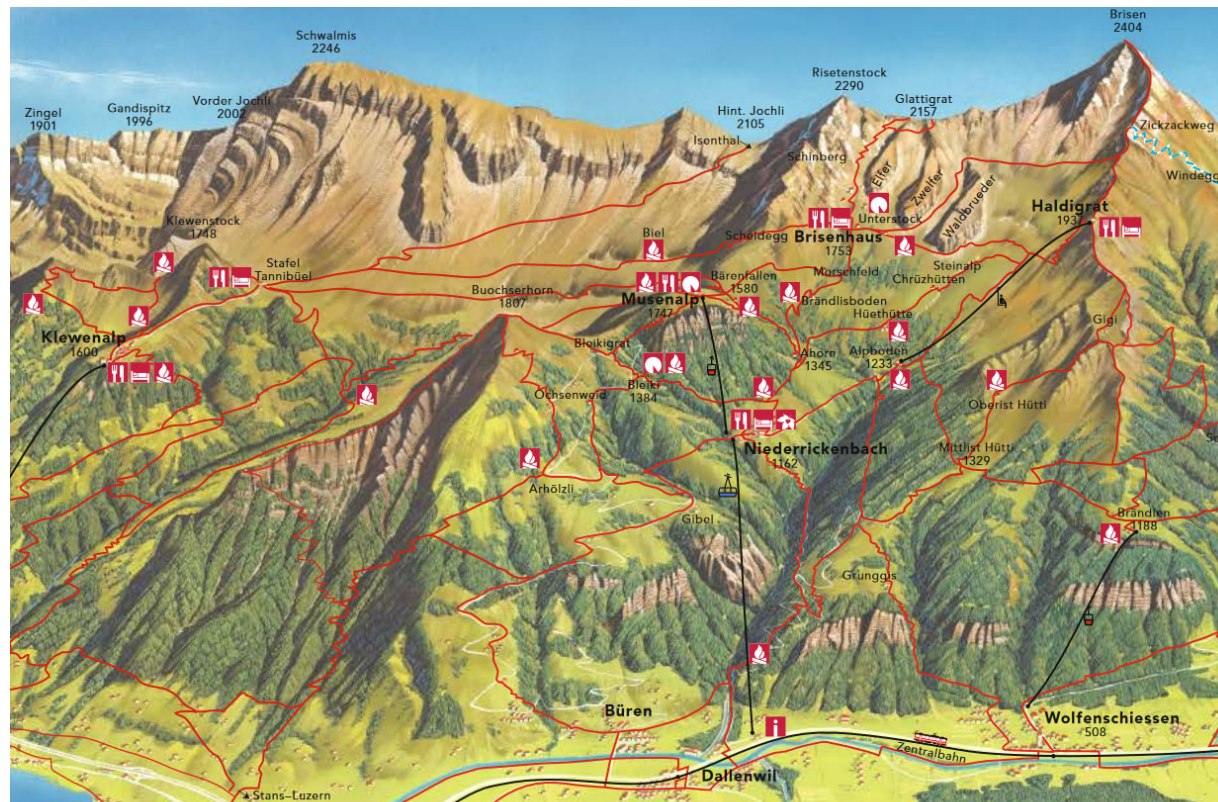
Soziale Innovationen: Beispiel 2: Guttannen – Public-private Partnership

- NMS Bern betreibt Schule in Guttannen als «Satelliten-Schule»



Quelle: <https://www.srf.ch/news/regional/bern-freiburg-wallis/privatschule-statt-dorfschule-guttannen-will-die-schule-im-dorf-behalten> (accessed 25.11.2019).

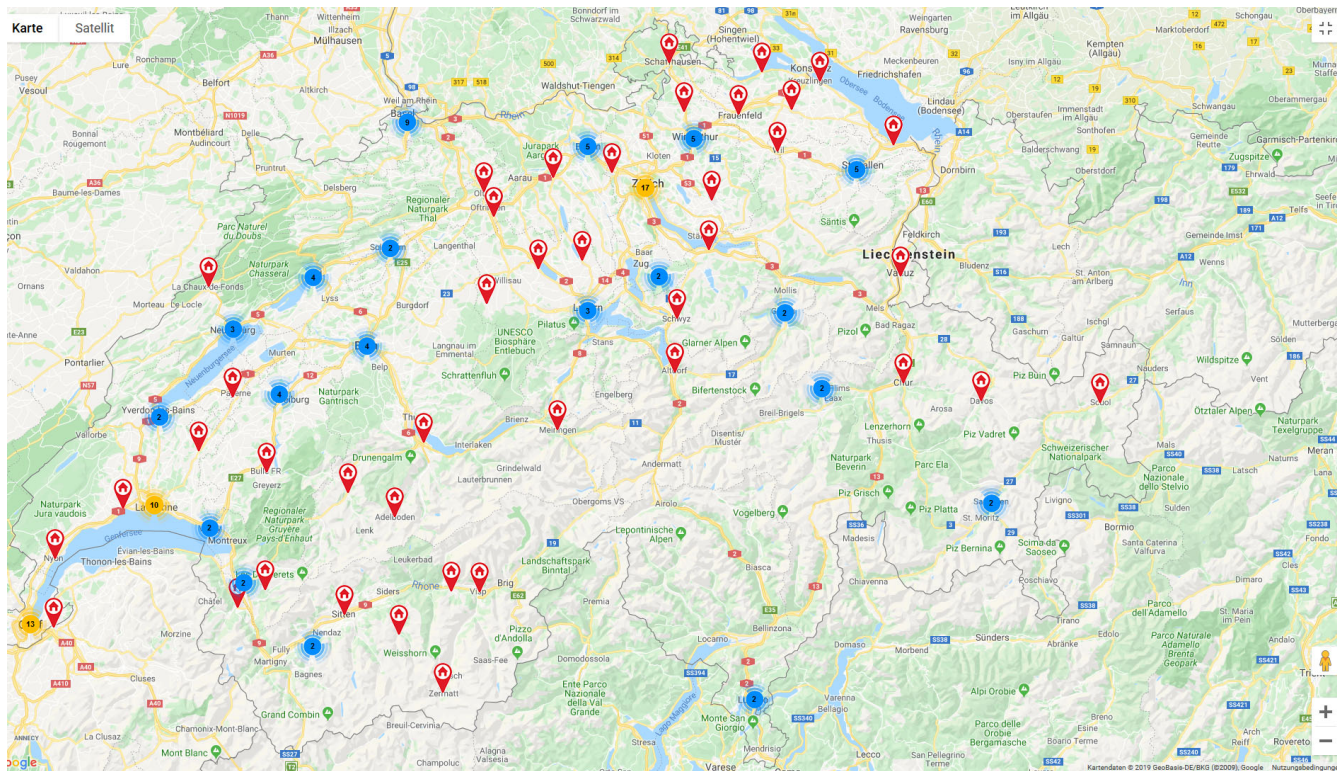
Soziale Innovationen: Beispiel 3: Maria-Rickenbach (NW) – Nicht-Wachstum erwünscht



Folie 11, 02.12.2019

restaurant Übernachtung Camping Feuerstelle Käserei Schwimmbad Wallfahrtskapelle Immer Brennholz: Zwischen Buchserhorn, Musenalp und Haldigrat steht

Soziale Innovationen: Beispiel 4: Coworking-spaces im ländlichen Raum – Stärkung der alpinen Zentren



Folie 12, 02.12.2019

Quelle: <https://coworking.ch/map/> (accessed 25.11.2019).

Soziale Innovationen: Beispiel 4: Coworking-spaces im ländlichen Raum – Stärkung der alpinen Zentren

Table 1. Target Customer Groups and Key Production Features

	Coworking spaces in cities	Coworking spaces in rural areas
Main target customer groups	Start-ups, freelancers, entrepreneurs, employees, IT personnel (programming, software engineering, web designer), creative workforce (artists, musicians, bloggers, journalists, graphic designers, architects, film producers), and others (craftsmen, coaching-providers, art therapists, retired people, youth organisations, NGO)	Start-ups, freelancers, entrepreneurs, IT personnel, digital nomads, remote entrepreneur teams (for company retreats), mountain lovers, outdoor enthusiasts, commuters, and students.

Die Rolle von sozialen Innovationen

- Staatliche Aufgaben werden durch «Externe» ausgeführt («Outsourcing»): Nutzung vorhandener, bisher vor Ort nicht genutzter Potentiale (bspw. von Zweitheimischen)
- Staatliche Aufgaben werden von neuer Staatsebene übernommen – Letztere in Zusammenarbeit mit privaten Unternehmen/Organisationen
- Gemeinsame Werte («Vision») als Leitplanken für regionale Entwicklung(sstrategie)
- Stärkung von Zentren im ländlichen Raum