

# Workshop ROREP

## Histoire d'une courbe sinusoidale

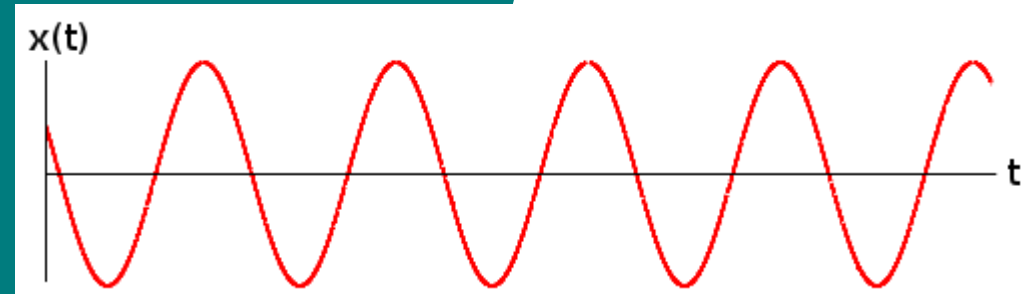
François Parvex, SEREC Sàrl



Vendredi, 21 septembre 2018



Université de Berne

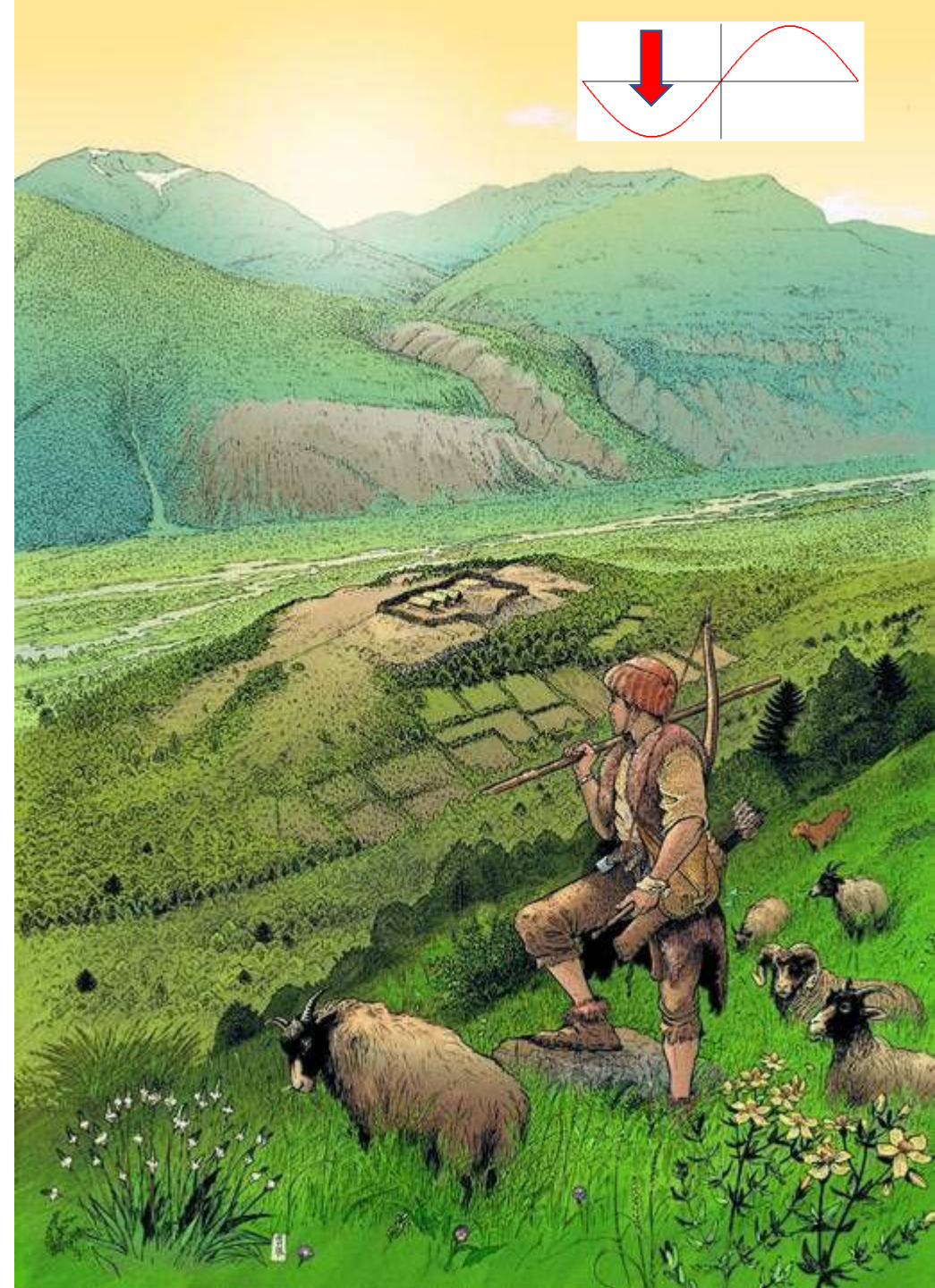
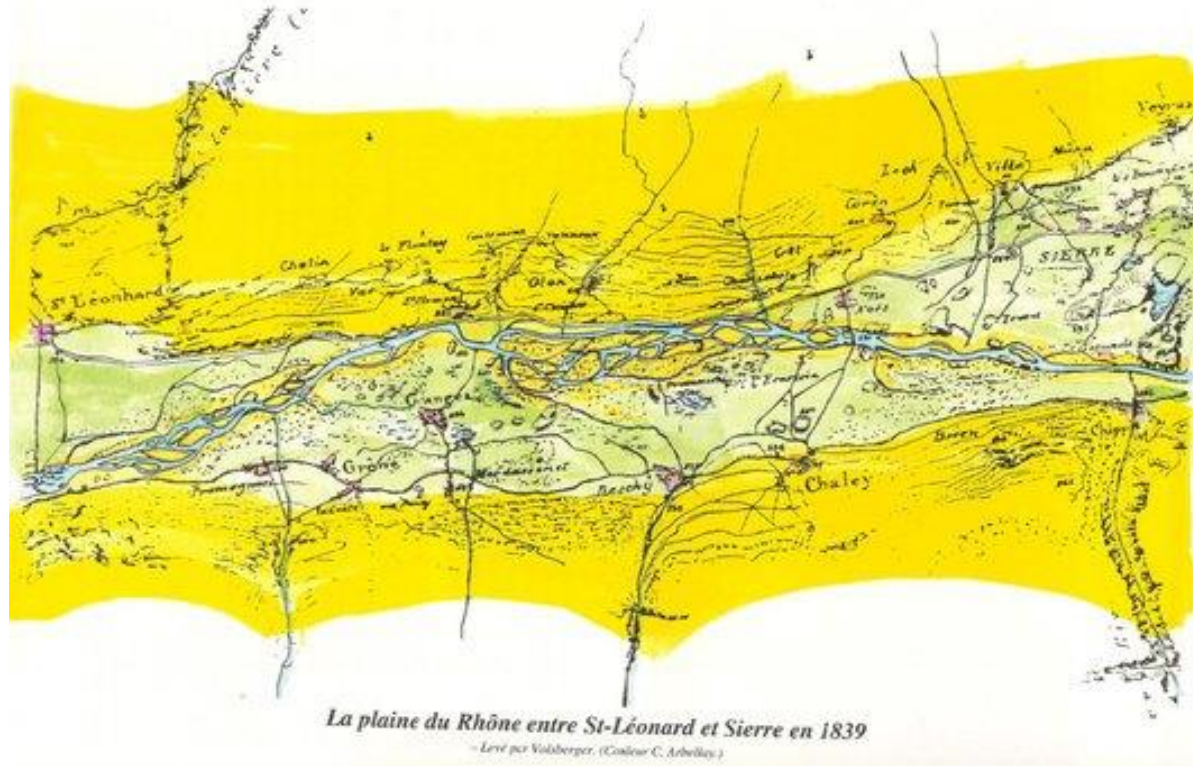


## La Suisse ... une zone à bas potentiel



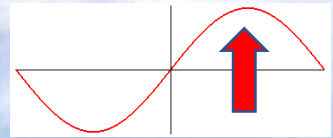


Il y a longtemps ... la plaine

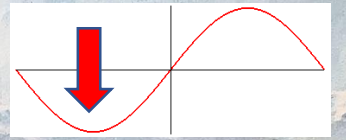




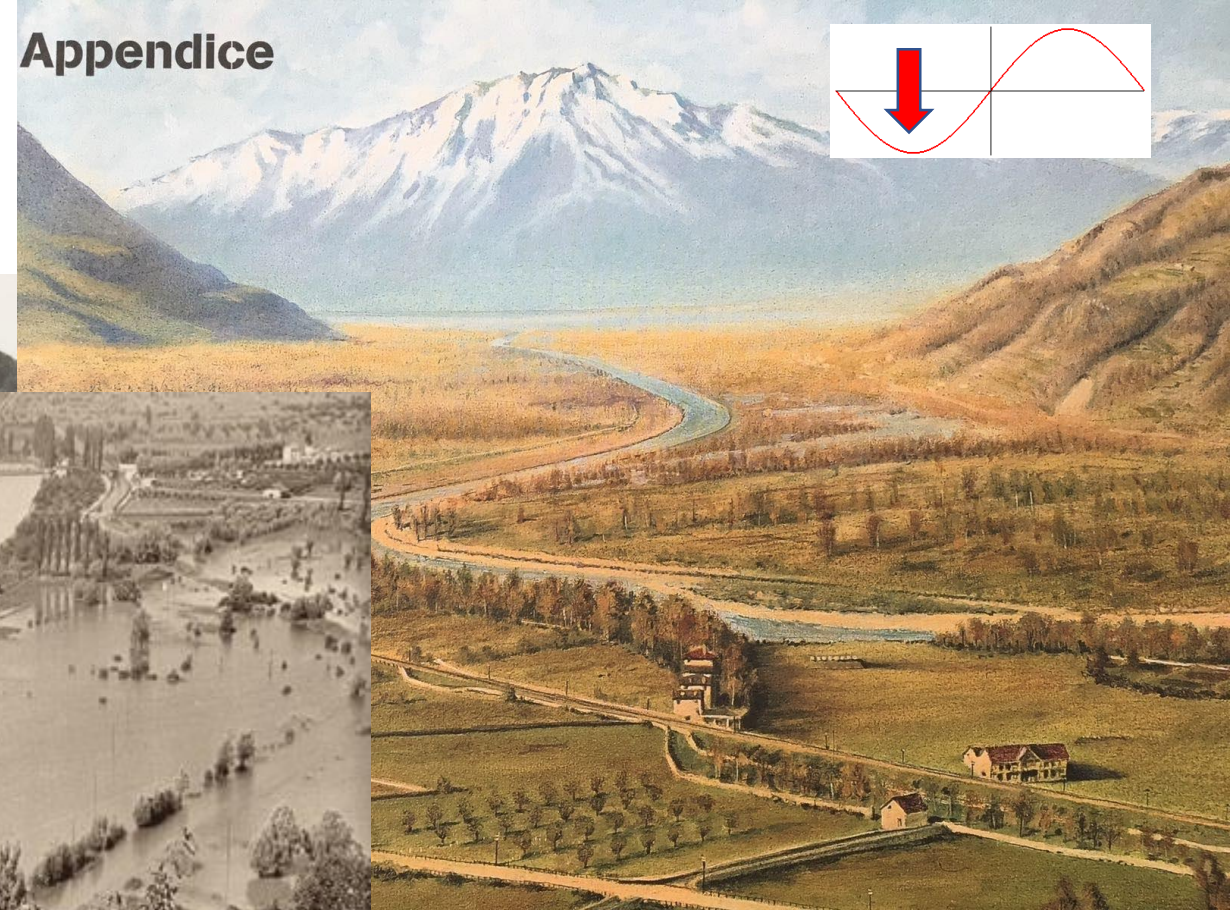
# Il y a longtemps ... la montagne







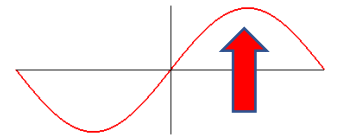
# Il y a 100 ans ... la plaine



... une zone à bas potentiel



# Maintenant ... la plaine se remplit



- ... saturation
- ... mitage
- ... destruction de terres agricoles

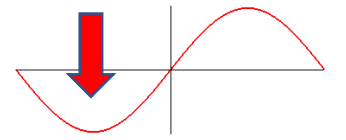




Maintenant ... la montagne se vide



=> concept des zones à bas potentiel



... lits froids

... désertification





# Réaction ... une approche de niche dans la politique régionale

## Zones périphériques et d'accès difficile

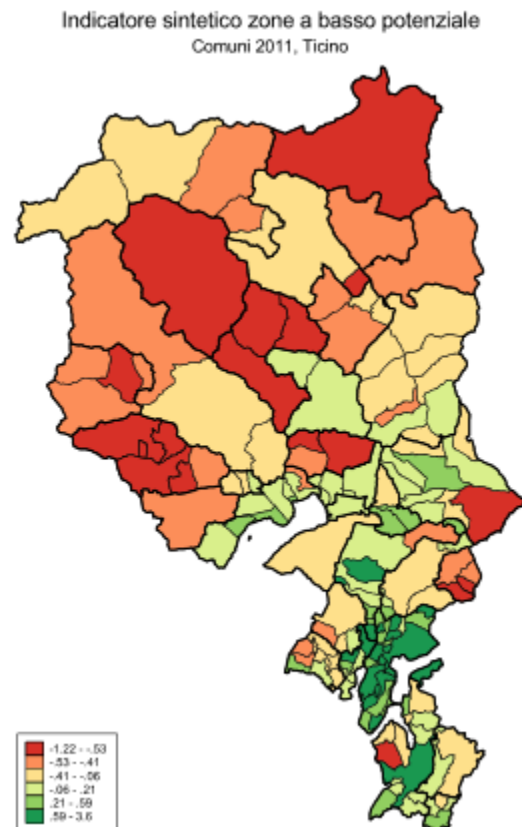
- ... disposent sans doute d'un potentiel économique insuffisant pour bénéficier d'une stratégie d'innovation pure de la part de la Confédération
- La responsabilité première d'aménager et de développer ces régions incombe aux cantons
- Quelles structures d'occupation et quelles structures économiques le canton considère-t-il comme souhaitables à long terme dans chaque région?
- Dans quelle mesure est-il prêt à s'engager pour cette tâche des fonds propres affectés à ses politiques sectorielles ou provenant de la péréquation financière intracantonale ?

Sur la base des objectifs et des stratégies des cantons, la Confédération et les cantons peuvent fixer les priorités correspondantes dans le cadre du programme pluriannuel.



# Application au Tessin : base statistique + masterplan

- Etude statistique IRE
- Masterplan et soutiens spécifiques





# Application en Valais : base statistique + stratégies communales

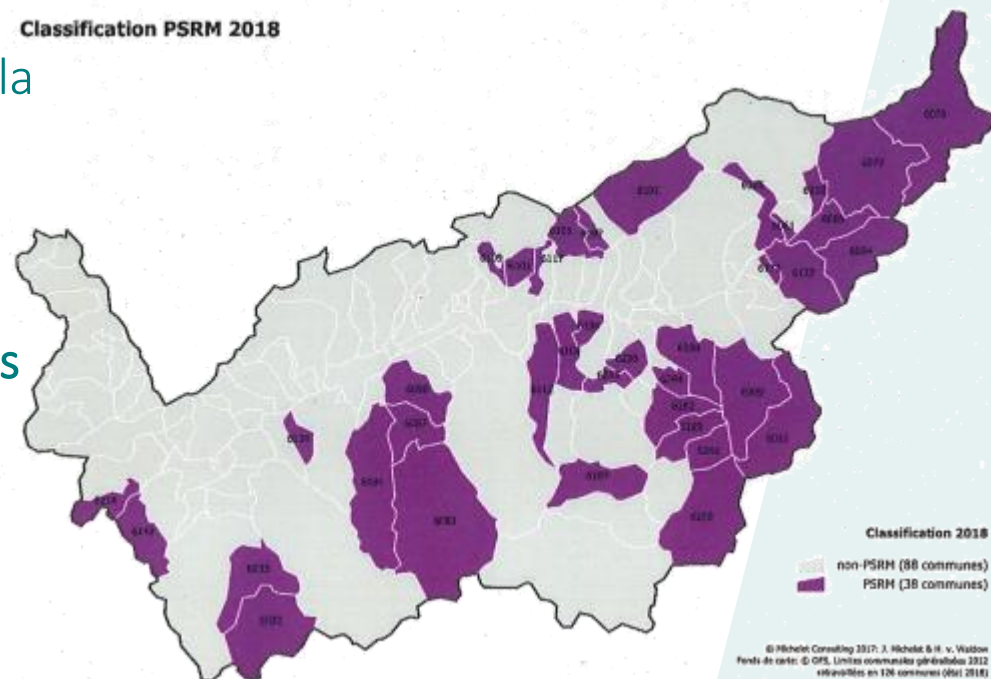
## INITIATIVE SPÉCIFIQUE POUR LES RÉGIONS QUI PRÉSENTENT DES PROBLÉMATIQUES SPÉCIFIQUES AUX ZONES DE MONTAGNE ET AU MILIEU RURAL (PSRM)

Buts: Maintenir l'habitat décentralisé, l'autonomie des communes et y développer la création de valeur ajoutée et soutien à l'élaboration de stratégies communales, ainsi qu'à la réalisation de projets créateurs de valeur ajoutée.

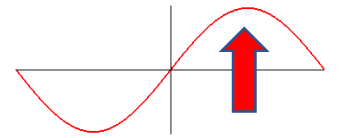
Dans ce cadre, **le canton du Valais octroie des aides à fonds perdu** pour soutenir les projets relatifs :

- A l'élaboration et à la validation de **stratégies communales** comme base à la réalisation de projets
- A la planification et à la mise en œuvre de projets en conformité avec les lignes directrices de la NPR.

Classification PSRM 2018







## Exemple d'ailleurs 1



### Lake District (UK)

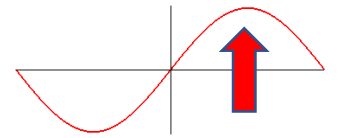
- **Contesto**
  - Vicino da una grande città (1.5 ora)
  - Zona piuttosto piovosa
- **Approccio**
  - Parco nazionale (1951), strategia di sviluppo
  - Alloggio in “Self catering cottages”, numerose attrazioni
  - Marketing delle personalità: Poeti del lago, Guida turistica, Beatrix Potter (Peter Rabbit), famiglia Campbell (Bluebird)
- **Insegnamenti**
  - USP: escursionismo, anche sotto la pioggia
  - Parco nazionale, attore chiave di una politica integrata (ambiente, sviluppo economico e residenziale), luogo di concertazione e di negoziazione (District National Park Partnership, 18 organizzazioni)




- Randonnées, aussi sous la pluie
- Marketing des personnalités
- Parc national




## Exemple d'ailleurs 2






### Valle Maira - Cuneo (IT)

- **Contesto**
  - Valle occitana (lingua, danza)
  - Spopolamento: “il bucco nero dell’Europa”
  - Ritrovamenti archeologici, arte medievale
- **Approccio**
  - Gruppo di visionari: utilizzare le vecchie mulattiere occitani
  - “GTA, il sud” (Guida Grande Traversata delle Alpi, W. Bätzing)
  - “Antipasti e antichi sentieri” (Frischknecht, Bauer, ed. Rotpunkt)
- **Insegnamenti**
  - Iniziativa locale forte, potenziale locale unico
  - USP: Percorsi occitani, una storia da raccontare
  - Manifestazione sorprendente: Festa delle acciughe
  - Fortuna: iniziative esterne (Bätzing, Frischknecht e Bauer)
  - Replicazione con il sito della RocceRé (età del bronzo)

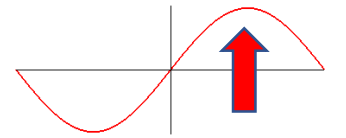


Scarica la mappa dei  
PERCORSI OCCITANI



- Culture occitane
- Grande traversée des Alpes
- Fête des anchois

## Exemple d'ailleurs 3



### Valle dei Mocheni / Bersntol / Valle incantata (I)

- Contesto

- Isola linguistica di origine tedesca, cimbra
- Militarizzazione (1914), esodo (1942), immigrazione, ricostruzione
- Definita da Robert Musil "la valle incantata"



- Approccio

- Piano Territoriale di Comunità (PTC)
- Associazione "Piccole Imprese Rurali Lavorano per l'Ospite"
- Studio di base: "Turismo e minoranze linguistiche", proposte
- Prodotto globale legato all'acqua, storia da raccontare

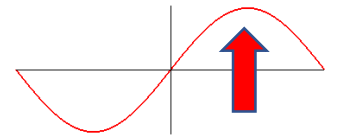


- Insegnamenti

- Istituto Culturale Mocheno Cimbro: tutela ambientale e culturale
- USP: lingua mochena, base della strategia economica
- Marketing delle personalità (Robert Musil)

- Langue locale
- Marketing des personnalités
- Eau





## Exemple d'ailleurs 4



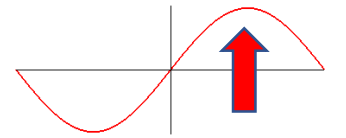
### Colline metallifere - Toscana (I)

- Contesto
  - Lunga storia mineraria (Etruschi, 3000 anni)
- Approccio
  - Parco Tecnologico e Archeologico delle Colline Metallifere (archeologia industriale)
- Insegnamenti
  - USP: tradizione del lavoro e di antichissimi saperi, ambiente naturale suggestivo e unico
  - Parco multitematico
  - Masterplan
  - Messa in rete locale: ecomuseo
  - Messa in rete mondiale: European and Global Geoparks Network (UNESCO)
  - Forte presenza nelle reti sociali in diverse lingue



- Tradition industrielle
- Géoparc UNESCO

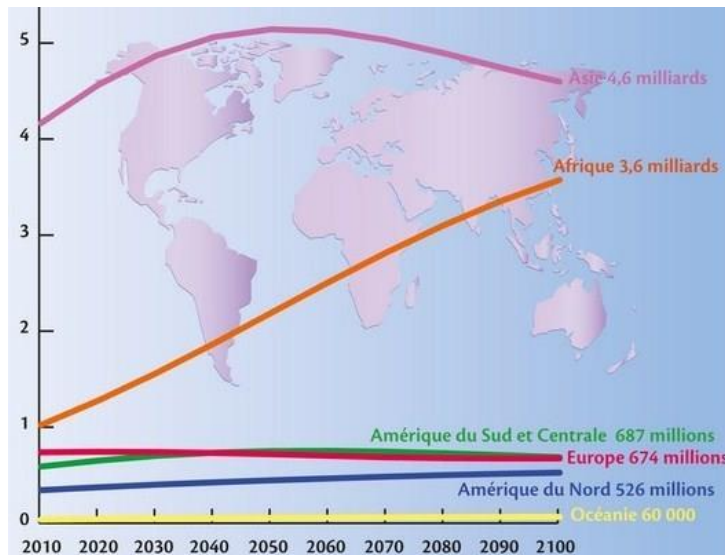
# Fattori di successo ... non miracoli

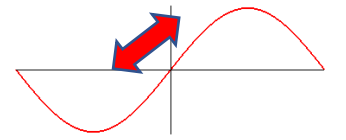




# Facteurs externes d'influence ... évolutions du conteste mondial

- Augmentation de la population au «sud»
- Diminution de la population au «nord»
- Changement climatique
- Emigration (réfugiés climatiques, réfugiés politiques, réfugiés économiques, réfugiés religieux, ...)
- «Dictature du marché»
- «Dictature de l'urbain» et exode rural





## Question pour le futur ... où sont les futures zones à bas potentiel ?

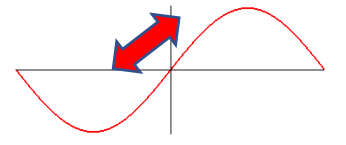
- Et si c'était les villes, désertées à cause de la pollution, du trafic, de la précarité, des problèmes sociaux et du manque de nourriture ?



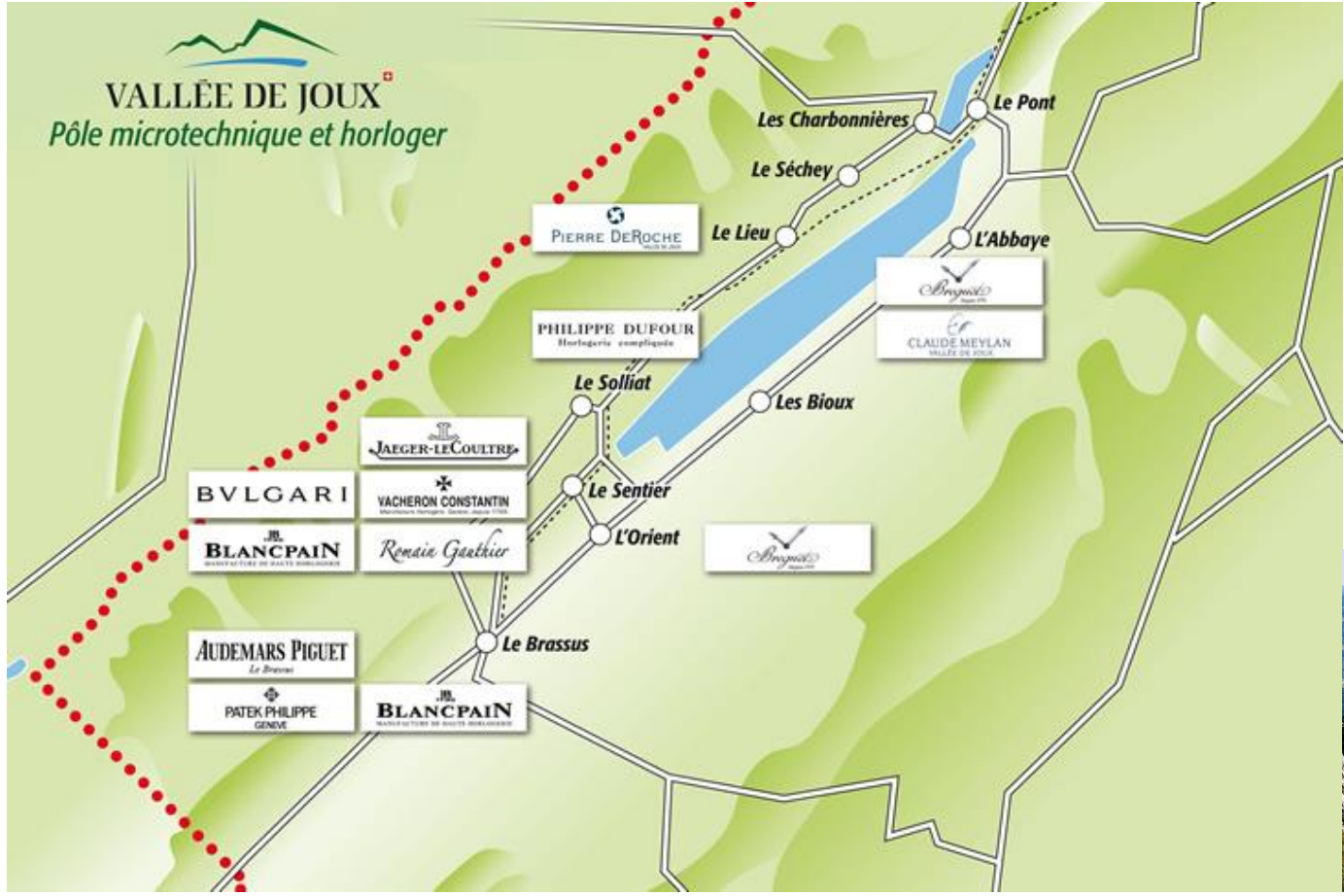
Agglomérations futurs espaces d'émigration ?



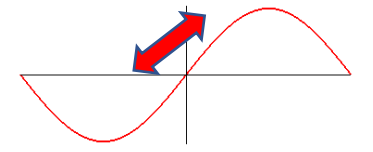




# Question pour le futur ... où sont les futures zones à haut potentiel ?



Montagnes et zones rurales futurs espaces d'immigration ?



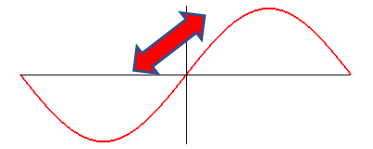
## Questions pour le futur ... que faire pour les zones à bas potentiels existantes et en devenir ?

- Aménager ?
- Equiper ?
- Subventionner ?
- Faciliter l'attribution de permis d'établissement et de travail ?
- Abandonner ?
  
- Freiner l'extension des zones à bâtir dans les zones à forte croissance ?
- Obliger les propriétaires de résidences secondaires à louer leurs biens ?
  
- Elaborer une vision globale partagée entre les communes, les cantons et la Confédération ?



Villes et campagnes, même combat !



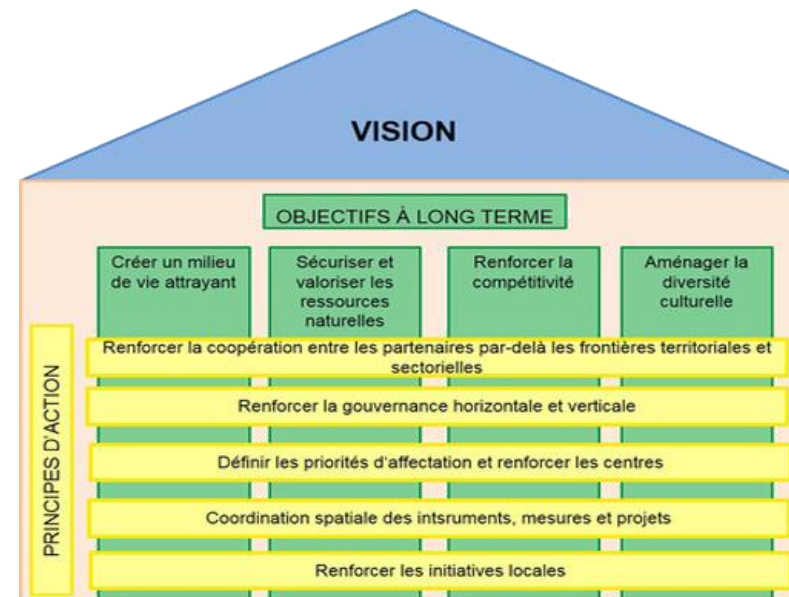


# Développement coordonné du territoire ... une réponse ?

Quelques bonnes nouvelles :

- Projet de territoire suisse
- Programme pilote Territoire d'action Economie (PHR Economie)
- Politique de la Confédération pour les espaces ruraux et les régions de montagne
- Politique de la Confédération pour un développement cohérent du territoire suisse
- Stratégies régionales de développement

## Besoin d'une approche intégrée



## Conclusion ... se libérer des clichés

- Dans 100 ans on paiera n'importe quel prix pour avoir de l'énergie, des terres agricoles, des matières premières et des villes où il fait bon vivre (inspiré de Prof André Gardel, EPFL, 1980)





# MERCI DE VOTRE ATTENTION

## Team Serec

François Parvex



[info@serec.ch](mailto:info@serec.ch)



[www.serec.ch](http://www.serec.ch)



Avenue de France 6, 1950 Sion

