

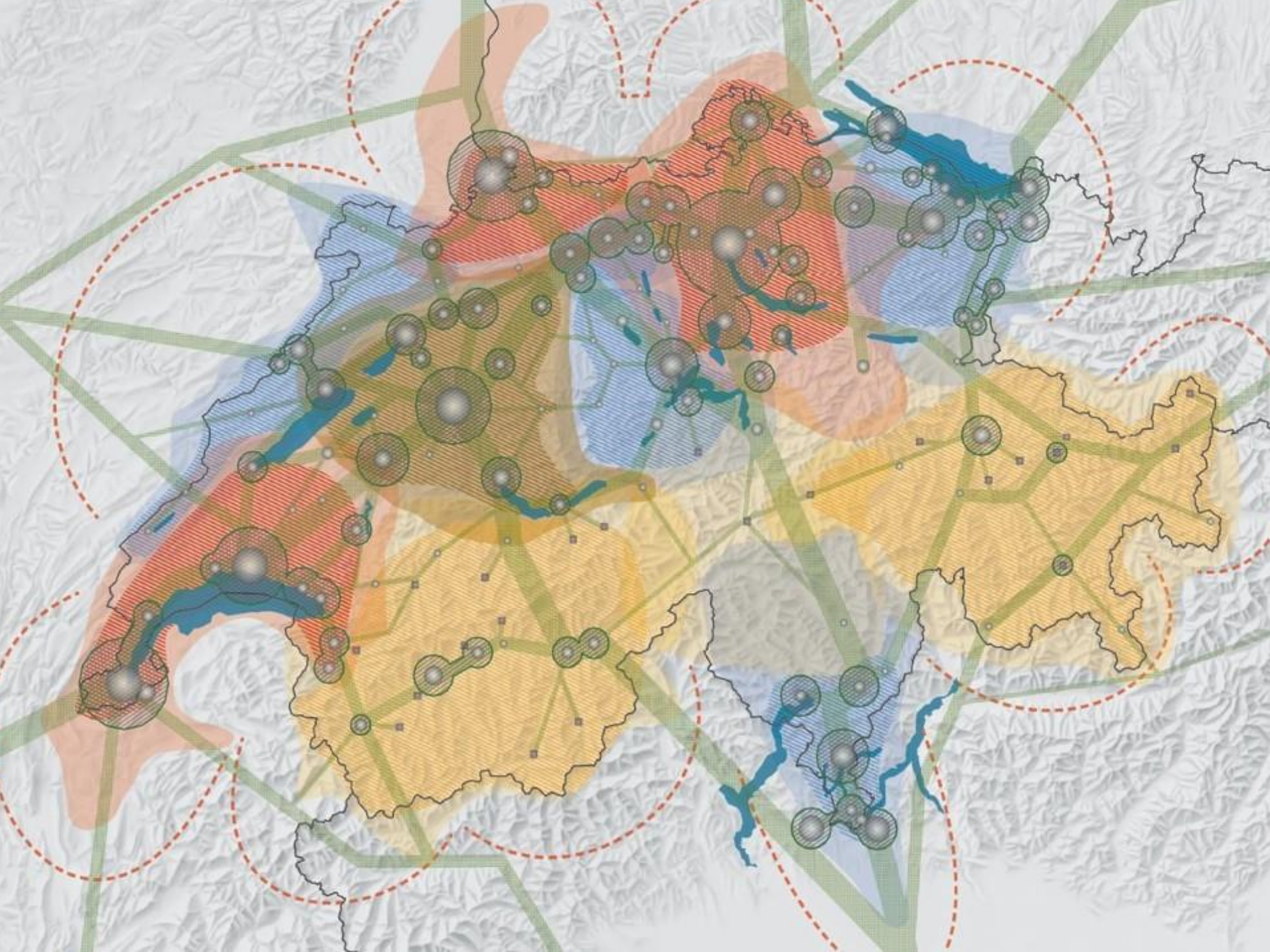


# «PHR Economie Bâle»

## Actions de la FRI

Fondation Rurale Interjurassienne

Olivier Boillat, Ing agr. Dipl EPFZ, MBA





# Vidéo F + D

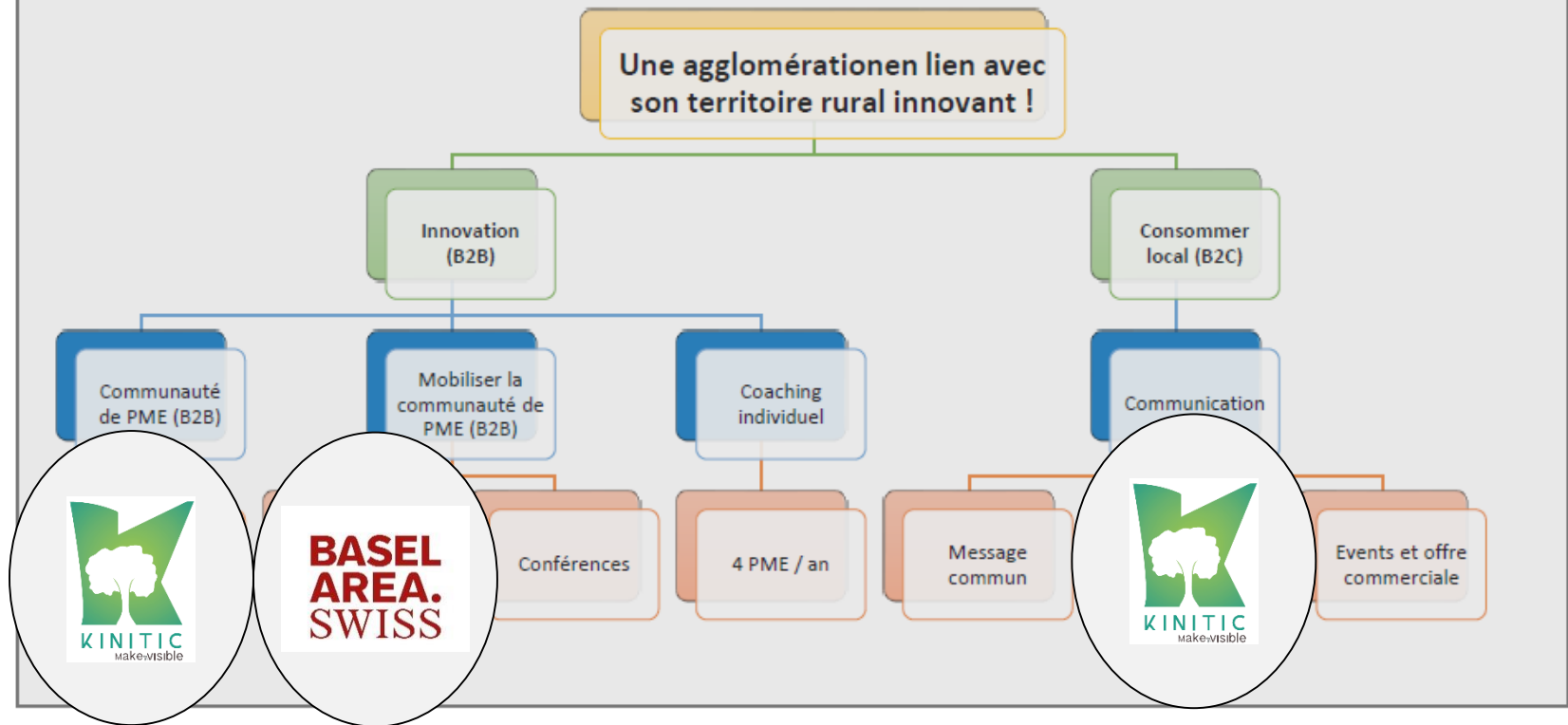
Video : <https://youtu.be/DOyHzkcrWKo> (Deutsch)

Video : [https://youtu.be/2vGyQt\\_TWL8](https://youtu.be/2vGyQt_TWL8) (français)



# Projet PHR Economie – en entier

## Analyse des spécificités du territoire





## Projet PHR Economie – Actions de la FRI

---

# Volet 1 : Cadre analytique en lien avec le territoire d'action

- Analyser le territoire d'action
- Elaborer des indicateurs et les renseigner
- Elaborer une stratégie pour les volets 2 et 3
  
- Institut du management des villes et du territoire (IMVT) et Fachhochschule NW-CH



## Projet PHR Economie – Actions de la FRI

---

### **Volet 2 : Stimuler l'innovation dans les PME**

- Identifier et inviter les acteurs concernés (PME + institutions)
- Conférences dans le cadre du 7<sup>e</sup> et 8<sup>e</sup> Concours Suisse des produits du terroir
- Programme d'accompagnement individuel des PME en lien avec la thématique du projet PHR



## Focus sur la conférence internationale





## Focus sur le programme d'accompagnement individuel des PME

---

- Appel à projet (fin d'année 2017)
  - Règles à définir
  - En lien avec la philosophie du projet PHR Economie
    - Secteur alimentaire, tourisme ou économie de proximité
    - Proposition de projets inovants
    - Déploiement à l'échelle du territoire d'action
  
- Objectif : 12 PME (3 ans x 4 PME x 5 jours de travail)



## Projet PHR Economie – Actions de la FRI

---

### **Volet 3 : Attirer les «citadins» bâlois et les touristes à consommer local**

- Valoriser et promouvoir la communauté et ses innovations
- Mettre en place une offre commerciale commune et la promouvoir dans des lieux stratégiques



## Exemples de communication commune (non-définitive)

---

- 6 régions, 3 thématiques, 3 langues (FR + D + EN)
- Produire ce que l'on consomme et consommer ce que l'on produit
- Tenir compte de l'existant : marques régionales, corporate, etc.

**#LOCAL**





# Exemple pratique 1

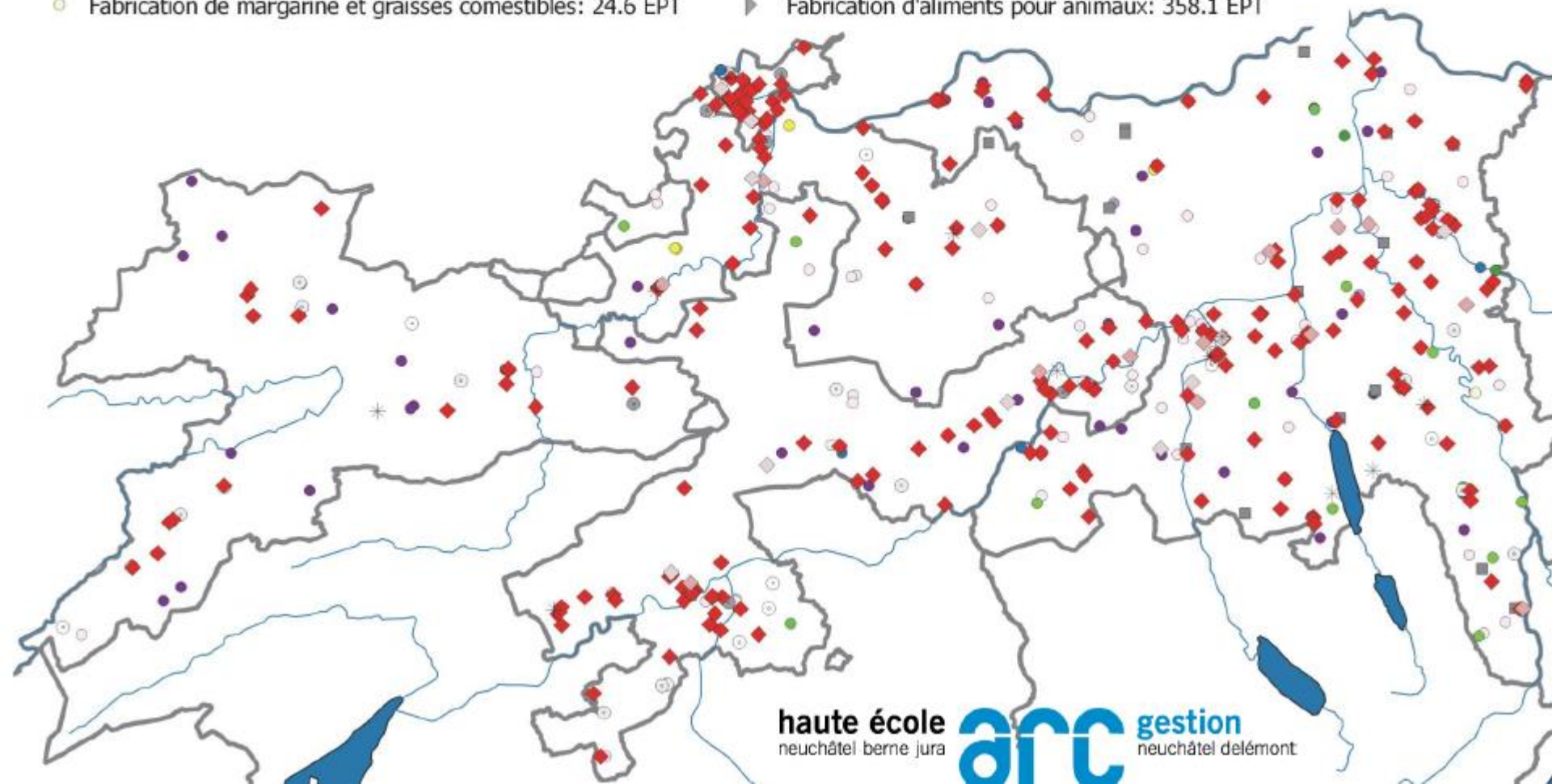
## Extractions pour la FRIJ

Résultats cartographiques pour les cantons de JU, SO, BL, BS, AG



# Industries alimentaires (565 établissements pour un total de 11'830.2 EPT)

- Production de viande de boucherie (sans volailles): 1084.5 EPT
- Production de viande de volailles: 125.2 EPT
- Préparation de produits à base de viande: 1819.5 EPT
- Transformation et conservation de poisson: 210.3 EPT
- Transformation et conservation de pommes de terre: 260.9 EPT
- Préparation de jus de fruits et légumes: 6.2 EPT
- Autre transformation et cons. de fruits et légumes: 88.6 EPT
- Fabrication d'huiles et graisses: 127.3 EPT
- Fabrication de margarine et graisses comestibles: 24.6 EPT
- Fabrication de produits laitiers frais: 366.9 EPT
- Fabrication de fromage: 60.5 EPT
- Fabrication de glaces et sorbets: 26.7 EPT
- Travail des grains: 140.2 EPT
- ◆ Fabrication de pain et de pâtisserie fraîche: 3427.2 EPT
- ◆ Fabrication de biscuits, biscottes et autres: 279.4 EPT
- ◆ Fabrication de pâtes alimentaires: 484.6 EPT
- \* Fabrication d'autres produits alimentaires: 2939.2 EPT
- ▶ Fabrication d'aliments pour animaux: 358.1 EPT



haute école  
neuchâtel berne jura

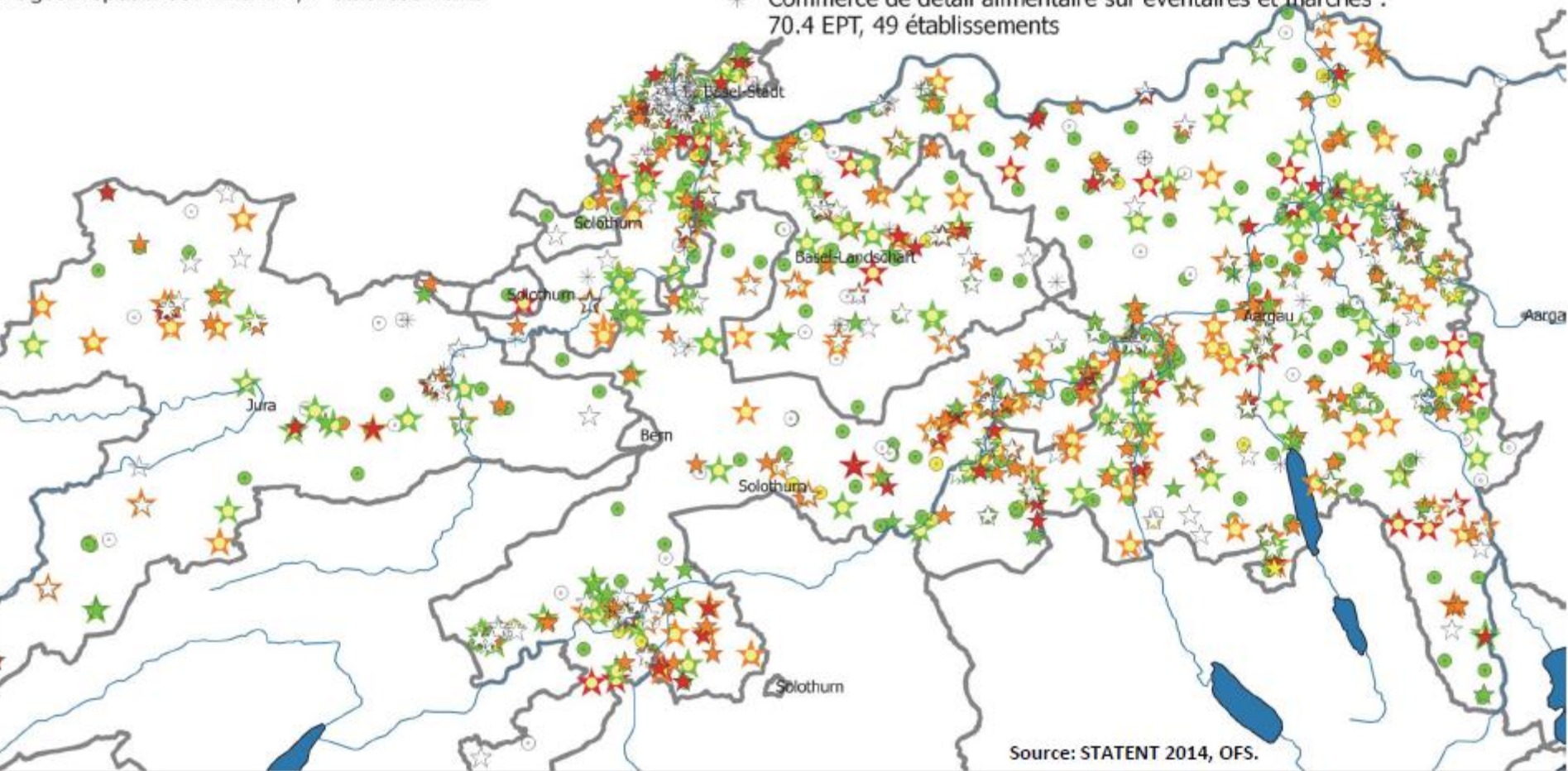
arc

gestion  
neuchâtel delémont

# Commerce de détail (1871 établissements pour 11'274.0 EPT)


Supermarchés (> 2500 m<sup>2</sup>) : 576.1 EPT, 6 établissements  
Grands supermarchés (1000-2499 m<sup>2</sup>) : 2623.0 EPT, 55 établissements  
Moyens supermarchés (400-999 m<sup>2</sup>) : 3183.7 EPT, 232 établissements  
Petits supermarchés (100-399 m<sup>2</sup>) : 1815.8 EPT, 424 établissements  
Petits commerces (< 100 m<sup>2</sup>) : 167.7 EPT, 135 établissements  
Commerce de détail de fruits et légumes en magasin spécialisé : 11.5 EPT, 35 établissements  
Commerce de détail de viandes et de produits à base de viande en magasin spécialisé : 497.6 EPT, 162 établissements  
Commerce de détail de poissons, crustacés et mollusques en magasin spécialisé : 11.5 EPT, 7 établissements


- ★ Commerce de détail de pain, de pâtisserie et de confiserie : 767.3 EPT, 221 établissements
- ★ Boulangeries - tea-rooms : 518.2 EPT, 102 établissements
- ★ Commerce de détail de boissons en magasin spécialisé : 368.8 EPT, 157 établissements
- ★ Commerce de détail de produits à base de tabac en magasin spécialisé : 49.1 EPT, 23 établissements
- ★ Commerce de détail de produits laitiers et d'œufs : 94.5 EPT, 45 établissements
- ☆ Autres commerces de détail en magasin spécialisé de denrées alimentaires, de boissons et de tabac n.c.a. : 450.1 EPT, 218 établissements
- \* Commerce de détail alimentaire sur éventaires et marchés : 70.4 EPT, 49 établissements





## Exemple pratique 2

  
**SNUKR**  
Tailored itineraries

 Available on  
[www.snukr.com](http://www.snukr.com) or  
download the app!

The right side of the advertisement shows a scenic mountain landscape with green valleys and rocky peaks. A white line traces a path through the landscape, with three black location pin icons marking specific points along the route.



Developped by a startup based in Delémont (Jura), Snukr is an itinerary sharing platform. It was launched in June 2016.

*Snukr...what?*

This name actually comes from the word «chneuquer», a local dialect which means "snooping around". It has even been added to the 2016 famous French dictionary Larousse.

snukr is based on a Freemium Model : a licence is available for businesses interested in territory enhancement and promotion, while anybody can use the basic funtionnalities for free





## Exemple pratique 4

# Snukr: vidéo teaser

<https://youtu.be/tM0g94cORSo>



## Exemple pratique 3

# Formation & coaching



---

## FORMATION 1 :

Communiquer ses produits et services par les médias sociaux

## FORMATION 2 :

Mettre en place un point de vente innovant et attractif

## FORMATION 3 :

Accueillir et se comporter avec le client, gérer une réclamation

## FORMATION 4 :

Mieux vendre mes produits et mieux connaître les produits du terroir

.



## FORMATION 5 :

Organiser une dégustation de produits et suivre les clients intéressés

---

## FORMATION 6 :

Connaître les spécialités régionales afin d'en faire un business

## FORMATION 7 :

Fidéliser sa clientèle

## FORMATION 8 :

Introduction au businessplan : mettre en place un nouveau d'affaires

## FORMATION 9 :

Témoignages de projets innovants dans Basel Area en provenance de chacune des 7 Régions : Alsace, AG, BS, BL, JU, SO, Baden-Württemberg