

# **Les parcs naturels régionaux Des ponts entre campagne et ville?**

## **L'exemple du parc du Doubs**

**Dr Sabine Jaquet**  
**Urbaniste-aménagiste**

Des liens aux partenariats: comment les relations ville-campagne peuvent-elles faire progresser la Suisse ?  
ROREP workshop 2017-2, Berne, 3 novembre 2017

# **Plan de la présentation**

- 1. Qu'est-ce qu'un parc naturel régional (PNR)?**
- 2. Structure et fonctionnement d'un parc:  
le parc naturel régional du Doubs (PNRD)**
- 3. Les PNR dans les politiques fédérales**
- 4. Le PNRD dans les politiques du Canton du Jura**
- 5. Relations ville-campagne: rôle des parcs**

# **Plan de la présentation**

- 1. Qu'est-ce qu'un parc naturel régional (PNR)?**
- 2. Structure et fonctionnement d'un parc:  
le parc naturel régional du Doubs (PNRD)**
- 3. Les PNR dans les politiques fédérales**
- 4. Le PNRD dans les politiques du Canton du Jura**
- 5. Relations ville-campagne: rôle des parcs**

video

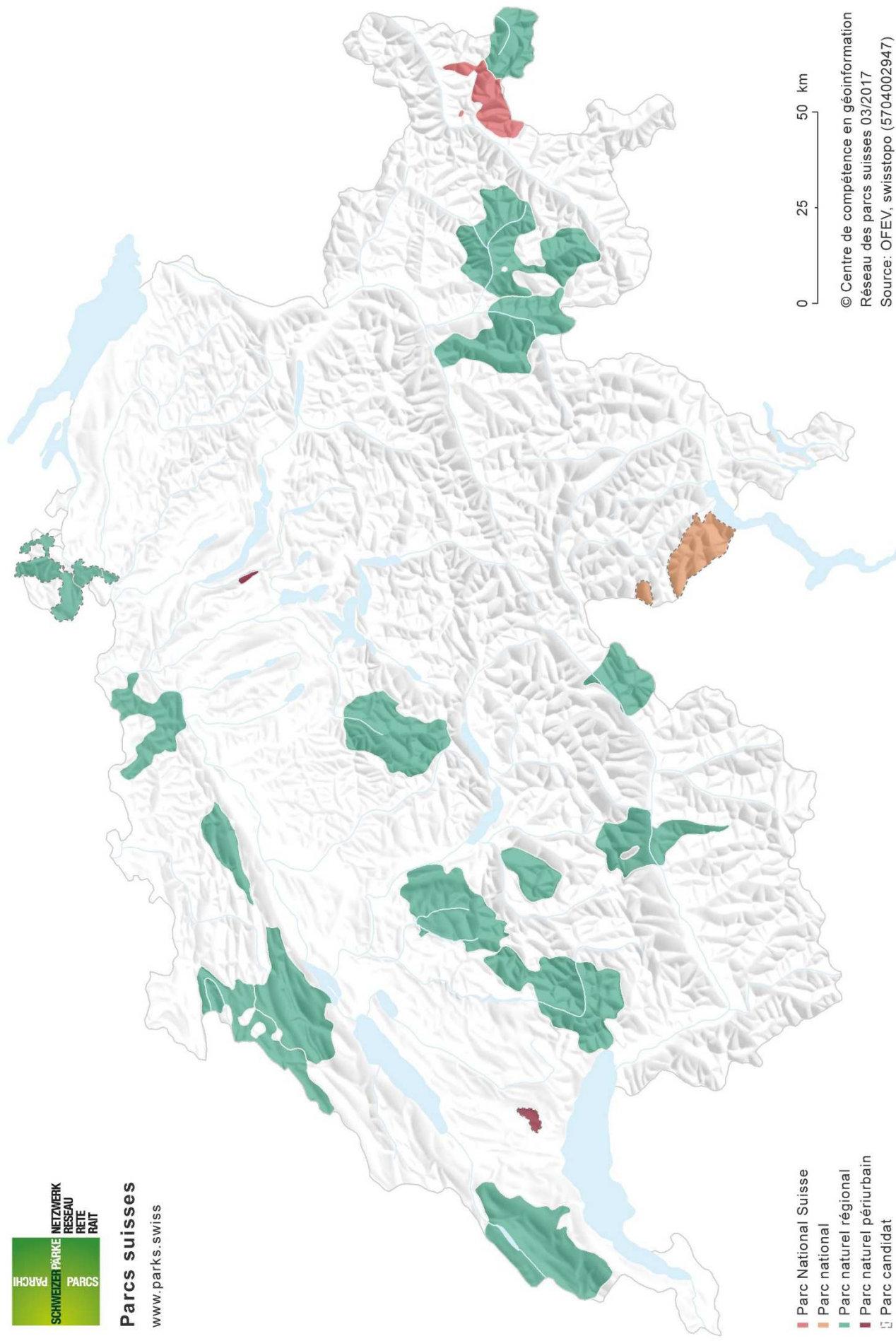
<https://www.joyauxapartager.ch/>





## Parcs suisses

[www.parks.swiss](http://www.parks.swiss)



- Parc National Suisse
- Parc national
- Parc naturel régional
- Parc naturel périurbain
- Parc candidat

0 25 50 km

© Centre de compétence en géoinformation  
Réseau des parcs suisses 03/2017  
Source: OFEV, swisstopo (5704002947)

**Loi fédérale sur la protection de la nature et du paysage  
(LPN)  
du 1<sup>er</sup> juillet 1966 (Etat le 1<sup>er</sup> janvier 2008)**

**Art. 23g Parc naturel régional**

**1 Un parc naturel régional est un vaste territoire à faible densité d'occupation qui se distingue par un riche patrimoine naturel et culturel et où constructions et installations s'intègrent dans le paysage rural et dans la physionomie des localités.**

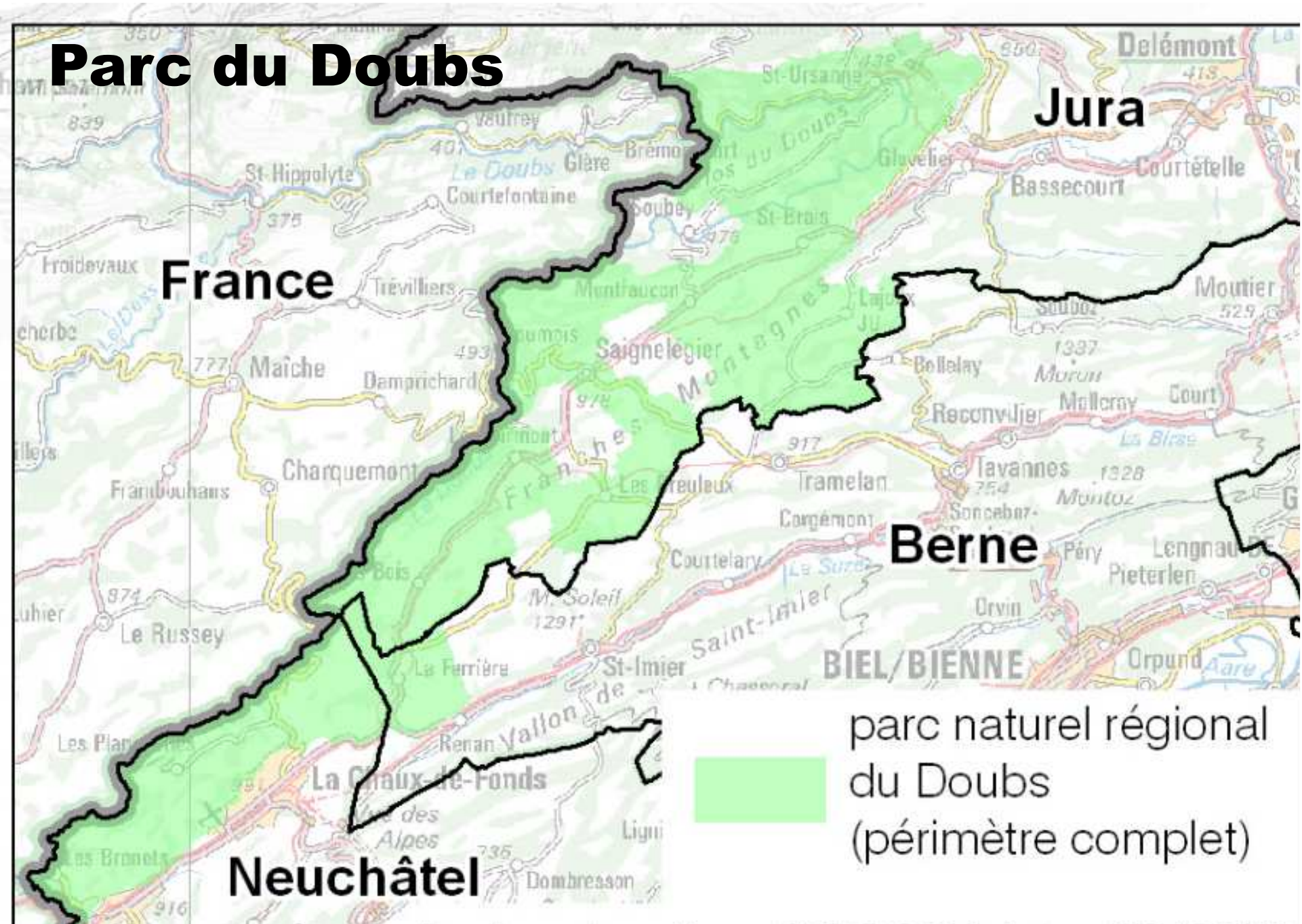
**2 Il a pour objet:**

- a. de conserver et de mettre en valeur la qualité de la nature et du paysage;**
- b. de renforcer les activités économiques axées sur le développement durable, qui sont exercées sur son territoire et d'encourager la commercialisation des biens et des services qu'elles produisent.**

# Plan de la présentation

1. Qu'est-ce qu'un parc naturel régional (PNR)?
- 2. Structure et fonctionnement d'un parc:  
le parc naturel régional du Doubs (PNRD)**
3. Les PNR dans les politiques fédérales
4. Le PNRD dans les politiques du Canton du Jura
5. Relations ville-campagne: rôle des parcs

# Parc du Doubs



parc naturel régional  
du Doubs  
(périmètre complet)



© Guy Perrenoud







© Guy Perrenoud



© Guy Perrenoud





© Alain Perret

# **Le parc du Doubs en bref**

- **près de 400km<sup>2</sup>**
- **3 cantons (Jura, Neuchâtel, Berne)**
- **16 communes**
- **60'000 habitants env.**
- **Limitrophe avec parc Chasseral**
- **Villes La Chaux-de-Fonds et du Locle (UNESCO)**
- **Frontière avec France (parc du Doubs Horloger)**

# **Le parc du Doubs: organisation**

- **Charte: vision à moyen-long terme (2013-2020)**
- **Convention-programme: programme quadriennal de projets (2012-2015 / 2016-2019 / 2020-2013)**
- **Programme annuel**
- **Domaines d'objectifs: nature-paysage, développement économique durable, sensibilisation et éducation à l'environnement (+communication-gestion)**
- **Relations Confédération-cantons-parc: convention-programme (C-c), accord de collaboration intercantonal (c), contrats de prestations (c-p)**

# Fiche de projet

Fiche de projet	
Nom et numéro	2.4 Gestion de la pression et des opportunités touristiques
Durée	01.01.2016-31.12.2019 (Phase 2 d'éléments des projets 2.5 Transports, mobilité douce, signalétique; 2.6 Auberges au fil du Doubs; 3.1 Centres d'interprétation, 2012-2015)
Descriptif	Le Parc naturel régional du Doubs identifiera et évaluera la pression touristique sur les sites sensibles et milieux protégés de son territoire, et définira une stratégie visant à réduire les impacts environnementaux et sociaux. Cette démarche visera

Organisation du projet	
Direction du projet	Chargé(e) de programme Gestion de la pression & Mobilité
Partenaires	Services cantonaux compétents (BE, JU, NE) (p.ex., et dans le cas de NE, Service

Etat du projet, prestations et effets	
Indicateurs de prestations	Un groupe de travail constitué et animé pour la collecte des données et l'identification des spécificités locales (2016) Une carte des sites sensibles produite (avec rapport d'impact) (2016) Vision stratégique ( <i>concept</i> ) sur la gestion de la pression et des opportunités touristiques validée (2017) Un plan d'action avec mise en priorité des mesures ( <i>et sites</i> ), et estimation des coûts validé (2017)

Calendrier				
Etapes, activités	2016	2017	2018	2019

Budget et financement	
Coût total	CHF 190,000

Sources de financement	2016	2017	2018	2019	Total

# Plan de la présentation

1. Qu'est-ce qu'un parc naturel régional (PNR)?
2. Structure et fonctionnement d'un parc:  
le parc naturel régional du Doubs (PNRD)
- 3. Les PNR dans les politiques fédérales**
4. Le PNRD dans les politiques du Canton du Jura
5. Relations ville-campagne: rôle des parcs

# Plan de la présentation

1. Qu'est-ce qu'un parc naturel régional (PNR)?
2. Structure et fonctionnement d'un parc:  
le parc naturel régional du Doubs (PNRD)
3. Les PNR dans les politiques fédérales
4. **Le PNRD dans les politiques du Canton du Jura**
5. Relations ville-campagne: rôle des parcs

# **Le parc du Doubs dans les politiques cantonales**

- **Programme de législature**
- **Plan directeur cantonal**
- **Articulation avec les actions et projets des services de l'Etat**
  - **Promotion énergies renouvelables**
  - **Gestion des pressions et opportunités touristiques**
- **Articulation avec les projets des autres acteurs institutionnels**
  - **Murs de pierres sèches**
  - **cheval**
- **Articulation avec les politiques sectorielles**

# DES CHEVAUX & DES HOMMES

*Une rencontre au cœur du Jura*

LE CHEVAL FRANCHES-MONTAGNES ∨ RENCONTRE AVEC LES CHEVAUX ∨ INFOS PRATIQUES ∨



— CARTE —

Infos

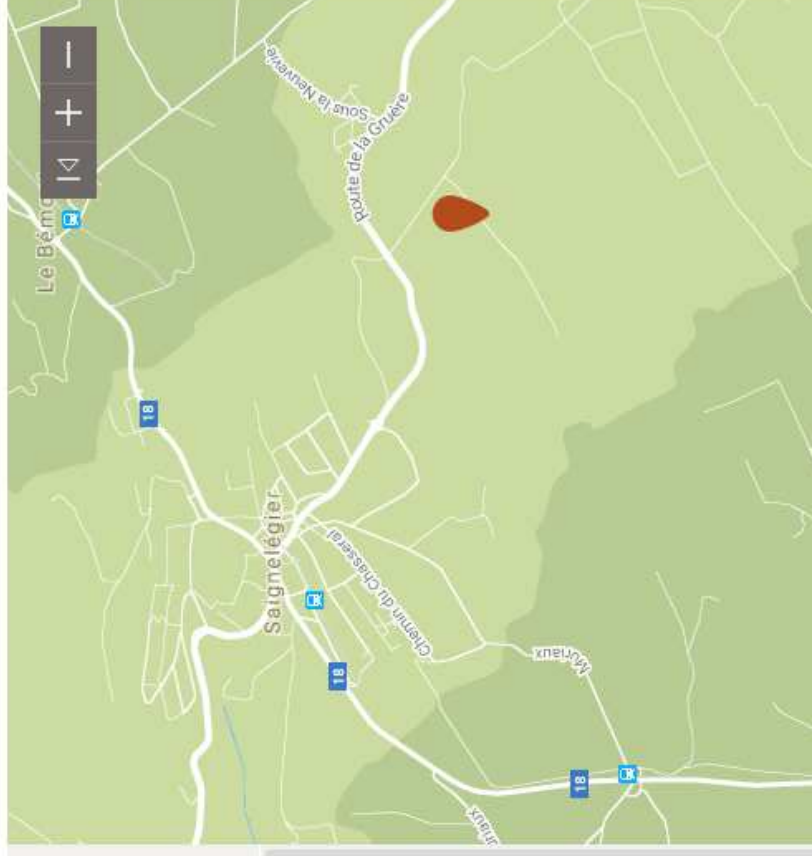
Observation de chevaux

Visite d'élevages

Autour du cheval

**Troupeau chevaux**  
**TROUPEAU DE JUMENTS AUTOMNE**  
**COMMUNAUTÉ D'EXPLOITATION FAVRE-**  
**FROIDEVAUX**  
28 Chevaux  
**Plus d'infos**

**PÂTURAGE DU GROS-BOIS-DERRIÈRE DE**  
**MADAME ET MONSIEUR SPRINGER**  
7 Chevaux  
**Plus d'infos**



# **Plan de la présentation**

1. **Qu'est-ce qu'un parc naturel régional (PNR)?**
2. **Structure et fonctionnement d'un parc:  
le parc naturel régional du Doubs (PNRD)**
3. **Les PNR dans les politiques fédérales**
4. **Le PNRD dans les politiques du Canton du Jura**
5. **Relations ville-campagne: rôle des parcs**

# Références

## **Plan directeur cantonal**

Fiche 1.04 Parc naturel régional du Doubs

## **Bases légales**

Loi fédérale sur la protection de la nature et du paysage (LPN) du 1<sup>er</sup> juillet 1966

Ordonnance sur les parcs d'importance nationale (OParcs) du 7 novembre 2007

## **Site internet parcs (OFEV) et parc du Doubs**

<https://www.bafu.admin.ch/bafu/fr/home/themes/paysage>

<https://www.parcdoubs.ch/>

# **Merci pour votre attention!**

**Dr Sabine Jaquet**  
**Urbaniste-aménagiste**

Des liens aux partenariats: comment les relations ville-campagne peuvent-elles faire progresser la Suisse ?  
ROREP workshop 2017-2, Berne, 3 novembre 2017