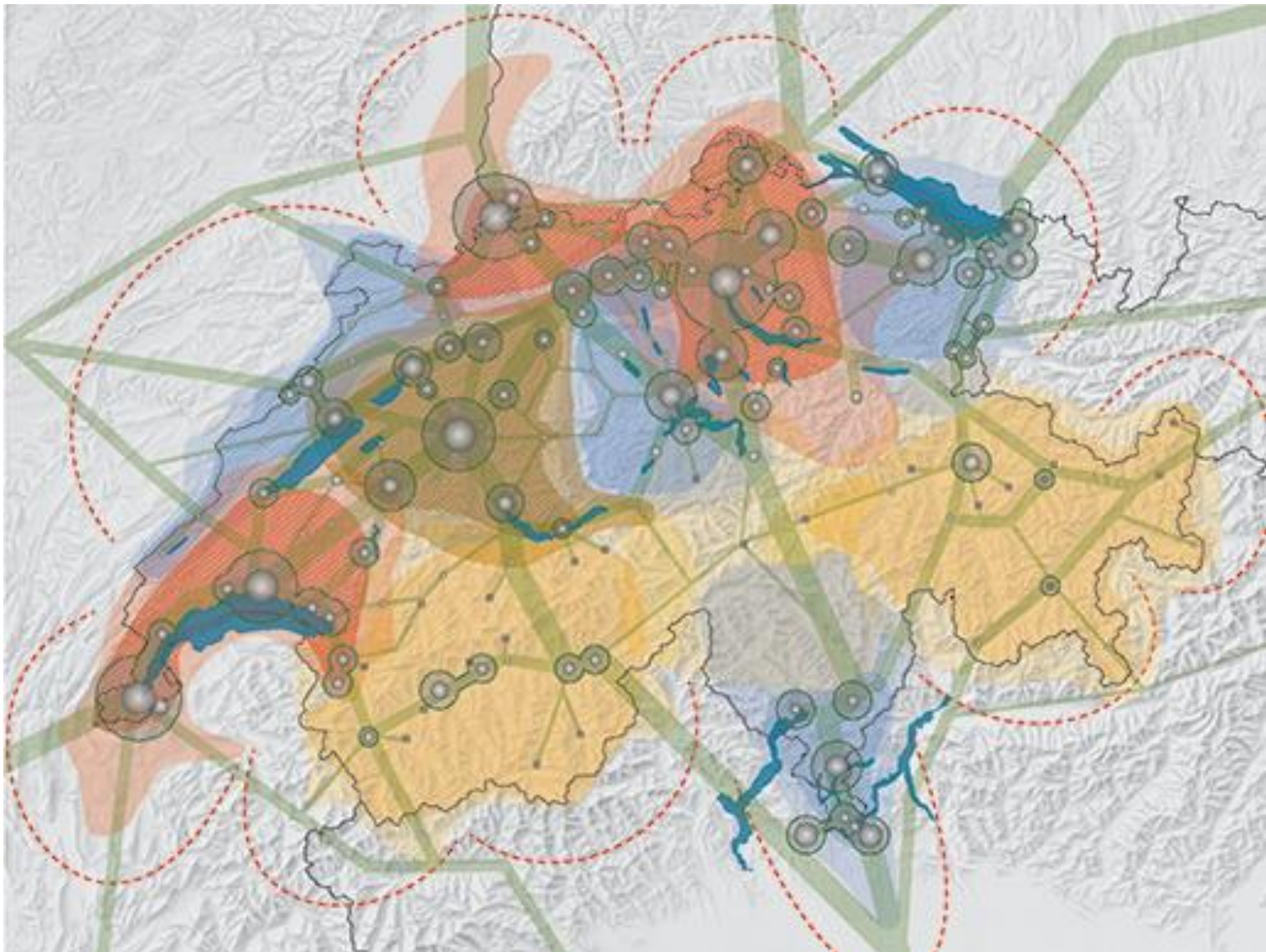


Le projet de territoire Suisse un soutien pour la Genève internationale et transfrontalière ?

ROREP/OEPR Workshop 2016
25 novembre 2016, Ittingen



REPUBLIQUE
ET CANTON
DE GENEVE

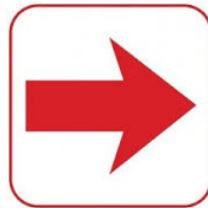
POST TENEBRAS LUX

Département présidentiel
Service des affaires extérieures et fédérales

Projet de territoire Suisse

POUR
LES NULS

Confédération suisse
Conférence des gouvernements
cantonaux
Conférence suisse des directeurs
cantonaux des travaux publics,
de l'aménagement du territoire
et de l'environnement
Union des villes suisses
Association des Communes
Suisse



Prise en compte du
spillover effect
débordement
retombées
contagion
dans les périmètres
d'action

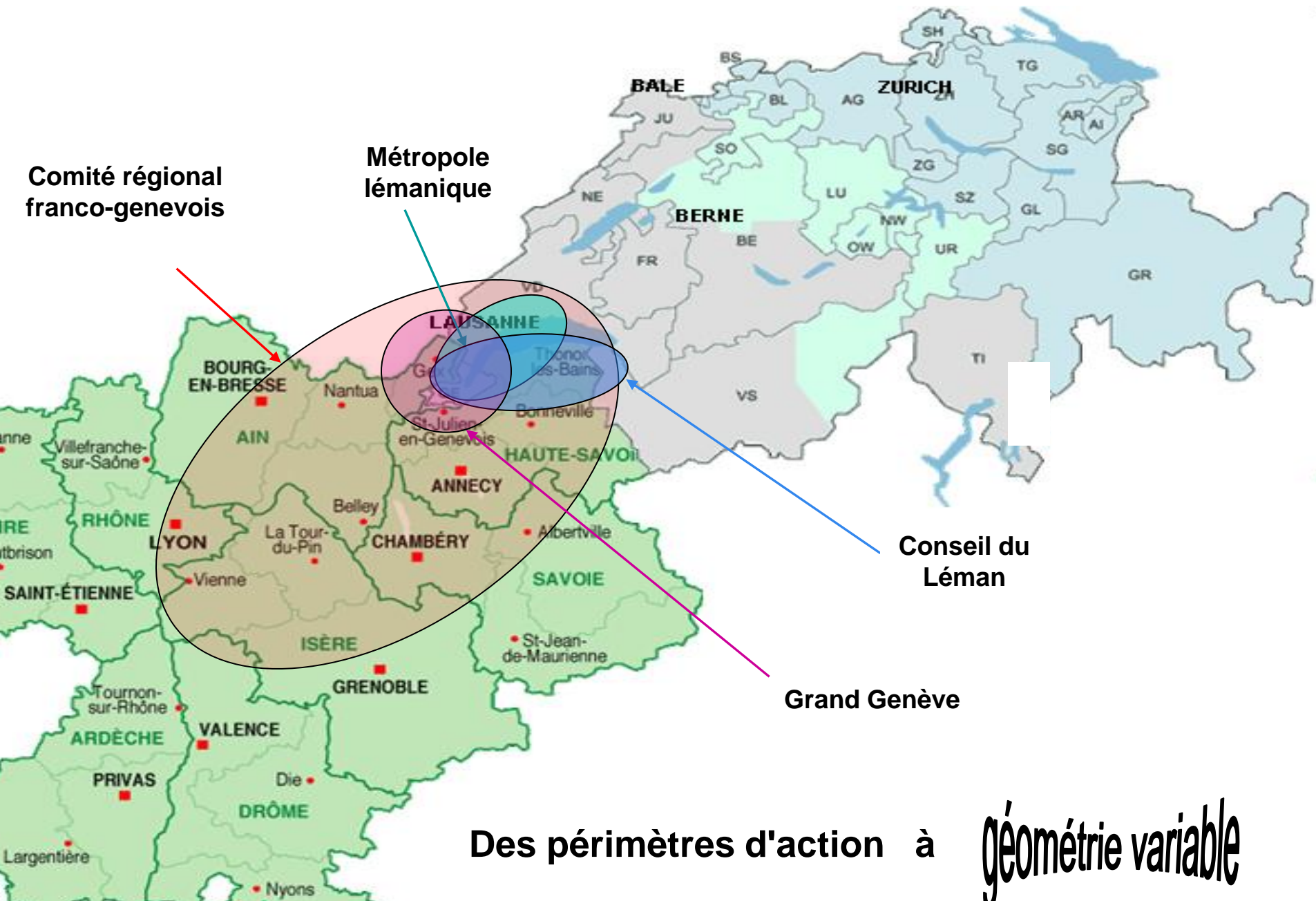


REPUBLIQUE
ET CANTON
DE GENEVE

POST TENEBRAS LUX

Département présidentiel
Service des affaires extérieures et fédérales

26.11.2016 - Page 4



Comité régional franco-genevois

Métropole lémanique

Conseil du Léman

Grand Genève

Des périmètres d'action à *géométrie variable*

Le PTS version Genève internationale

Quelques chiffres

La GI publique : 1^{er} centre mondial de coopération multilatérale

- 29 OI et 250 ONG
- Dépenses des OI : CH 5,5 mrds dont 50% dépensés en CH
- 50'000 emplois directs
- 9% part des emplois du canton liés au secteur public international
- 2500 réunions internationales avec 220'000 délégués

La GI privée :

- 931 multinationales fournissant 76'000 emplois (28% du secteur privé)
 - 1^{er} rang mondial du financement du négoce et du négoce de céréales
 - 1/3 du négoce du pétrole et produits dérivés
 - 70% production mondiale des arômes et parfums
-
- Aéroport international de Genève : 15,8 millions passagers en 2015



- La GI ou "Suisse internationale par Genève" : difficile à dessiner sur la carte PTS
- 1^{er} outil de promotion de la GI au niveau fédéral et cantonal : politique d'Etat-hôte
- 2^e outil de promotion : conditions cadre (logement, mobilité, environnement, qualité de vie, etc.)
= substrat de la GI



Genève régionale et transfrontalière



Le PTS version Genève régionale et transfrontalière

Genève

500'000 habitants

318'000 actifs, dont 62% résidant à GE, 10% en CH et 28% en F
85'000 frontaliers actifs (100'000 permis G)

2 exemples de périmètres d'action à débordement :



REPUBLIQUE
ET CANTON
DE GENEVE

POST TENEBRAS LUX

Département présidentiel
Service des affaires extérieures et fédérales

Le "Grand Genève"

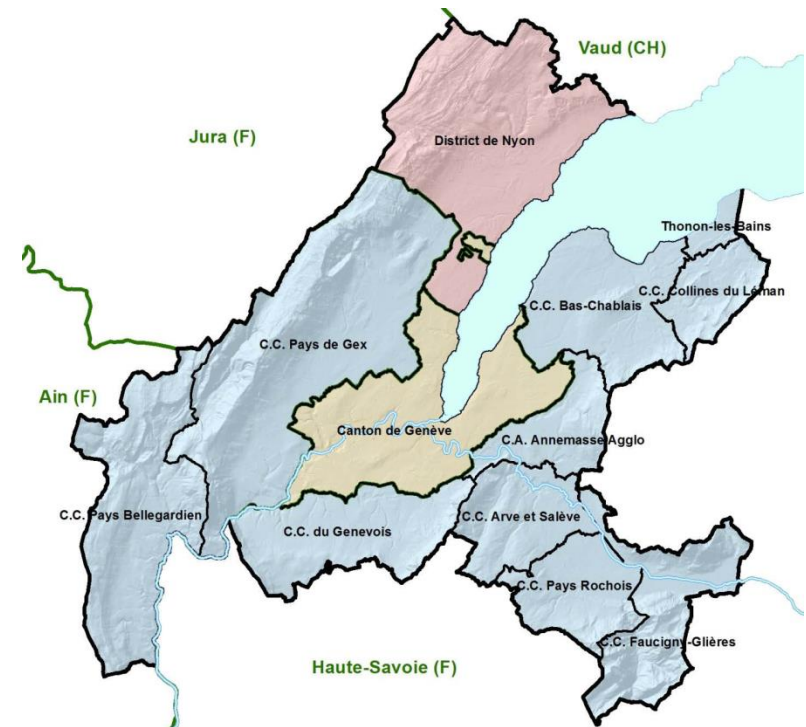
- 946'000 habitants (+ 37% entre 1990 et 2014) répartis entre 212 communes, sur 2000 km²

→ Dynamisme démographique

- 451'000 emplois (+23% entre 1990 et 2014), croissance économique plus forte que dans les autres régions, bas niveau de chômage dans l'Ain et en Haute-Savoie

→ Dynamisme économique

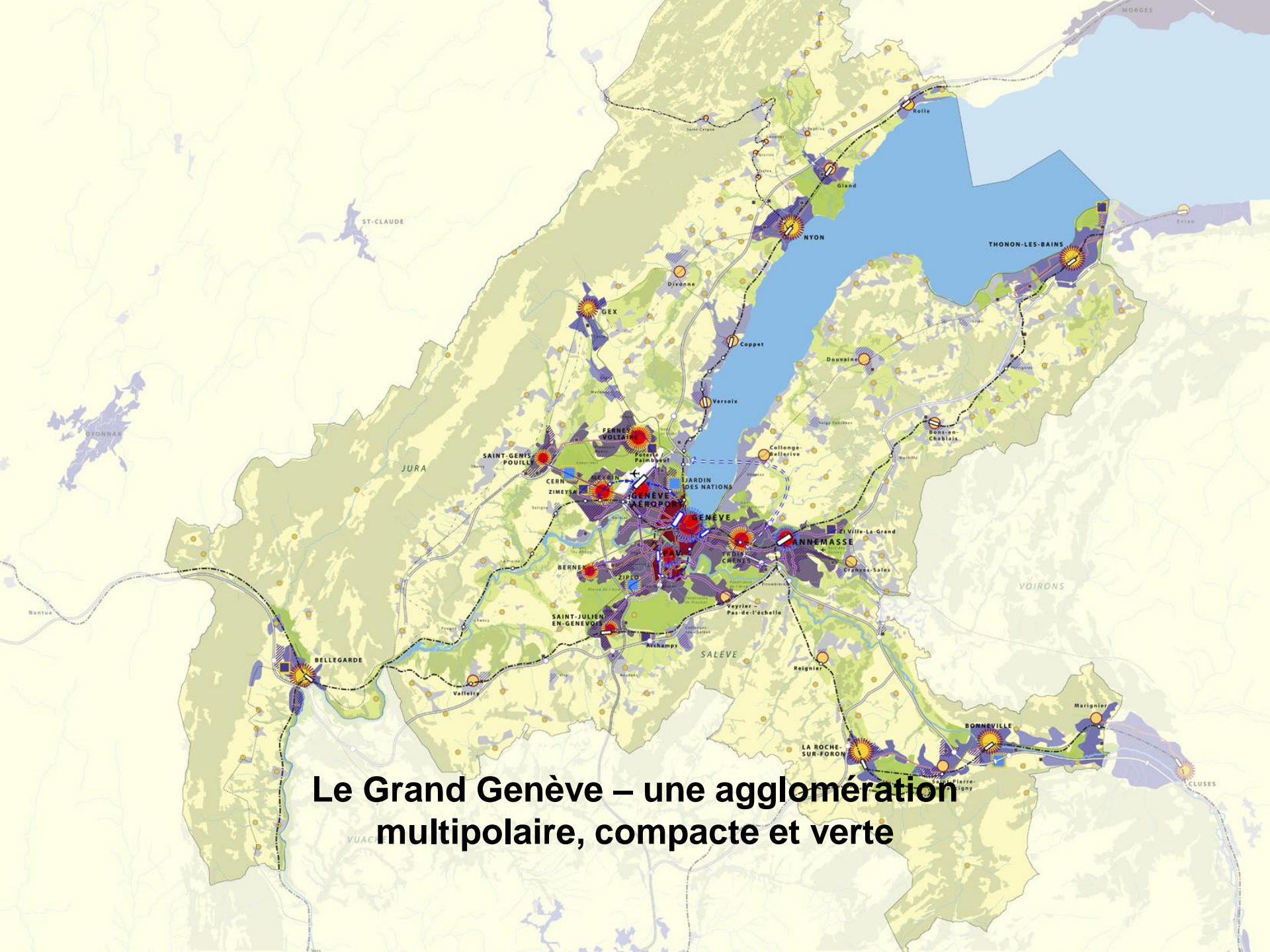
- MAIS disfonctionnements: déséquilibres sociaux centre-périphérie, logement, trafic pendulaire, effets monétaires,...
- ... et une frontière internationale qui coupe l'agglomération qui fait intervenir 2 cantons, 2 départements et 1 région française



REPUBLIQUE
ET CANTON
DE GENEVE

POST TENEBRAS LUX

Département présidentiel
Service des affaires extérieures et fédérales



**Le Grand Genève – une agglomération
multipolaire, compacte et verte**



Organisation

- Pilotée par les 2 gouvernements :
- Quatre politiques prioritaires et de nombreuses coopérations sectorielles
- Des partenariats en fonctions des politiques publiques
- Des moyens d'action adaptés aux objectifs poursuivis

Chiffres clé (2013):

1,2 mio habitants

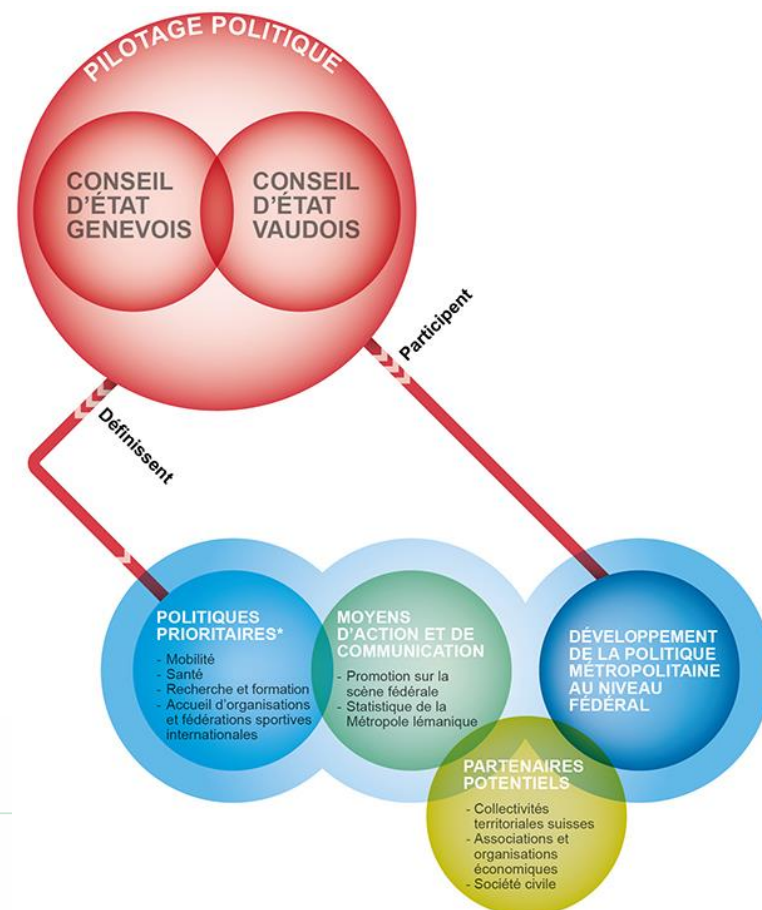
3500 km²

750'000 emplois

100 moi CHF de PIB

55 000 étudiants

15% population suisse et 22,4 % de l'IFD



Quel rôle a eu le PTS ?

Au niveau formel :



plan directeur cantonal
projet d'agglomération
Métropole lémanique

Dans les esprits : nouveau référentiel souple et intégrant
prise en compte de plusieurs dimensions/logiques
d'action



mise en commun possible avec nos partenaires CH/F
franchissement "en douceur" des barrières
institutionnelles sans les remettre en cause



Quel sera le cocktail PTS 2.0 ?

¼ de formule magique pour dépasser les injonctions contradictoires : comment accueillir la croissance à Genève et gérer la mobilité sur un territoire très contraint

¼ de légèreté pour éviter toute tentation réglementaire

¼ de vision prospective pour devenir LA référence sur l'évolution du terrain de jeu

¼ de charme pour accompagner toutes les discussions sur le territoire





Merci de votre attention et à votre disposition !



REPUBLIQUE
ET CANTON
DE GENEVE

POST TENEBRAS LUX

Département présidentiel
Service des affaires extérieures et fédérales

26.11.2016 - Page 14